



Ministero delle politiche agricole alimentari e forestali

Cereali – Mercato nazionale: Gennaio - Ottobre del 2013.

Andamento dei prezzi di grano tenero, grano duro,
orzo e mais.

A cura del MIPAAF

Direzione generale delle politiche internazionali e dell'Unione europea
Unità IV

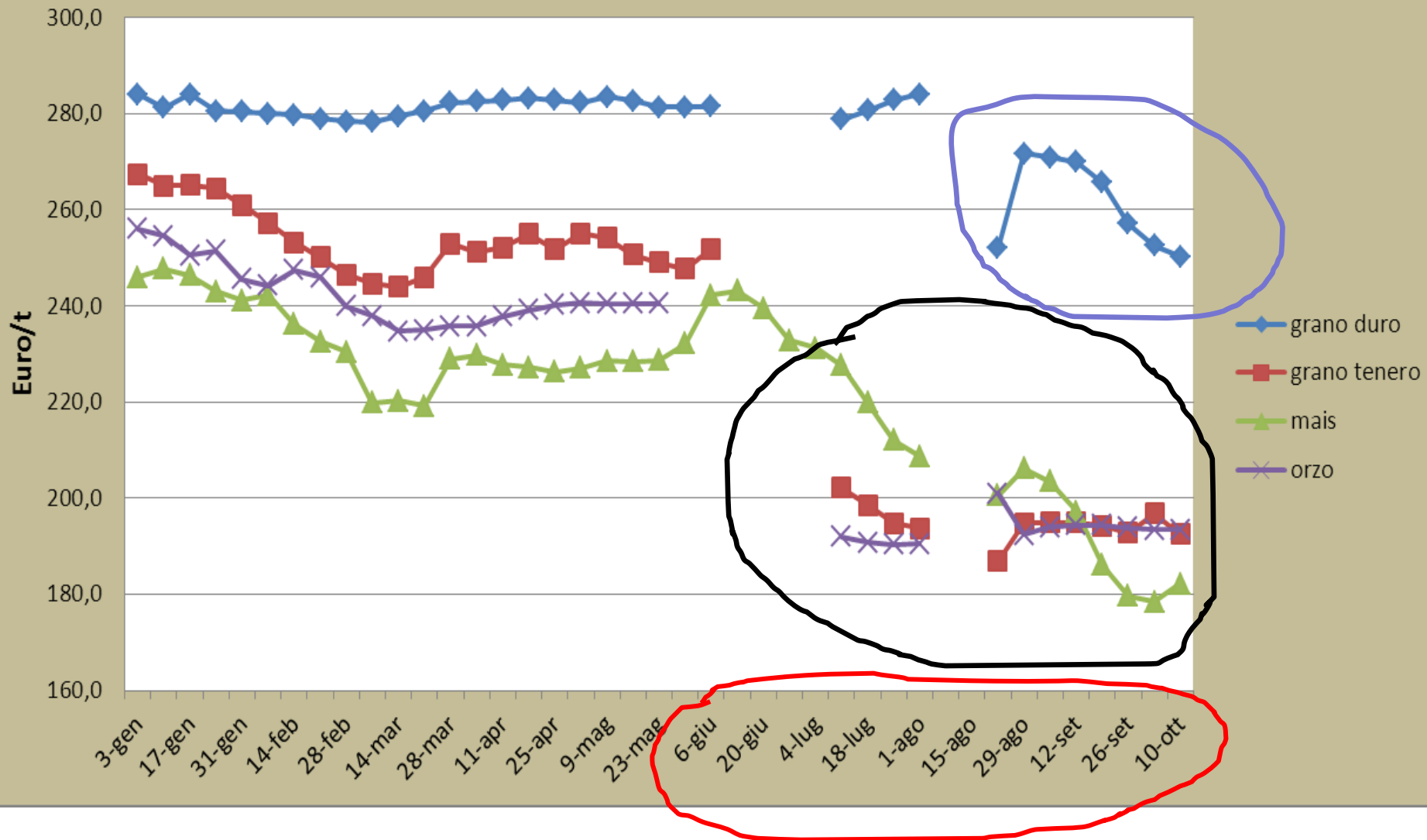
Camere di commercio interessate alla rilevazione dei prezzi:

Grano tenero	Grano duro	Orzo	Mais
Alessandria	Bologna	Alessandria	Alessandria
Bologna	Cagliari	Bologna	Bologna
Firenze	Catania	Grosseto	Mantova
Grosseto	Foggia	Milano	Milano
Milano	Grosseto	Napoli	Napoli
Napoli	Milano	Padova	Padova
Padova	Napoli	Roma	Perugia
Perugia	Roma		Reggio-Emilia
Roma			Roma
Torino			Treviso
Treviso			Udine
Udine			
Verona			

Media settimanale dei prezzi dei cereali - anno 2013

- Il prossimo grafico riguarda i prezzi gennaio-ottobre nei principali mercati nazionali.
- Per ogni cereale viene eseguita la media tra i prezzi settimanali rilevati e comunicati dalle Camere di Commercio.
- I risultati sono riportati graficamente nella seguente tabella.

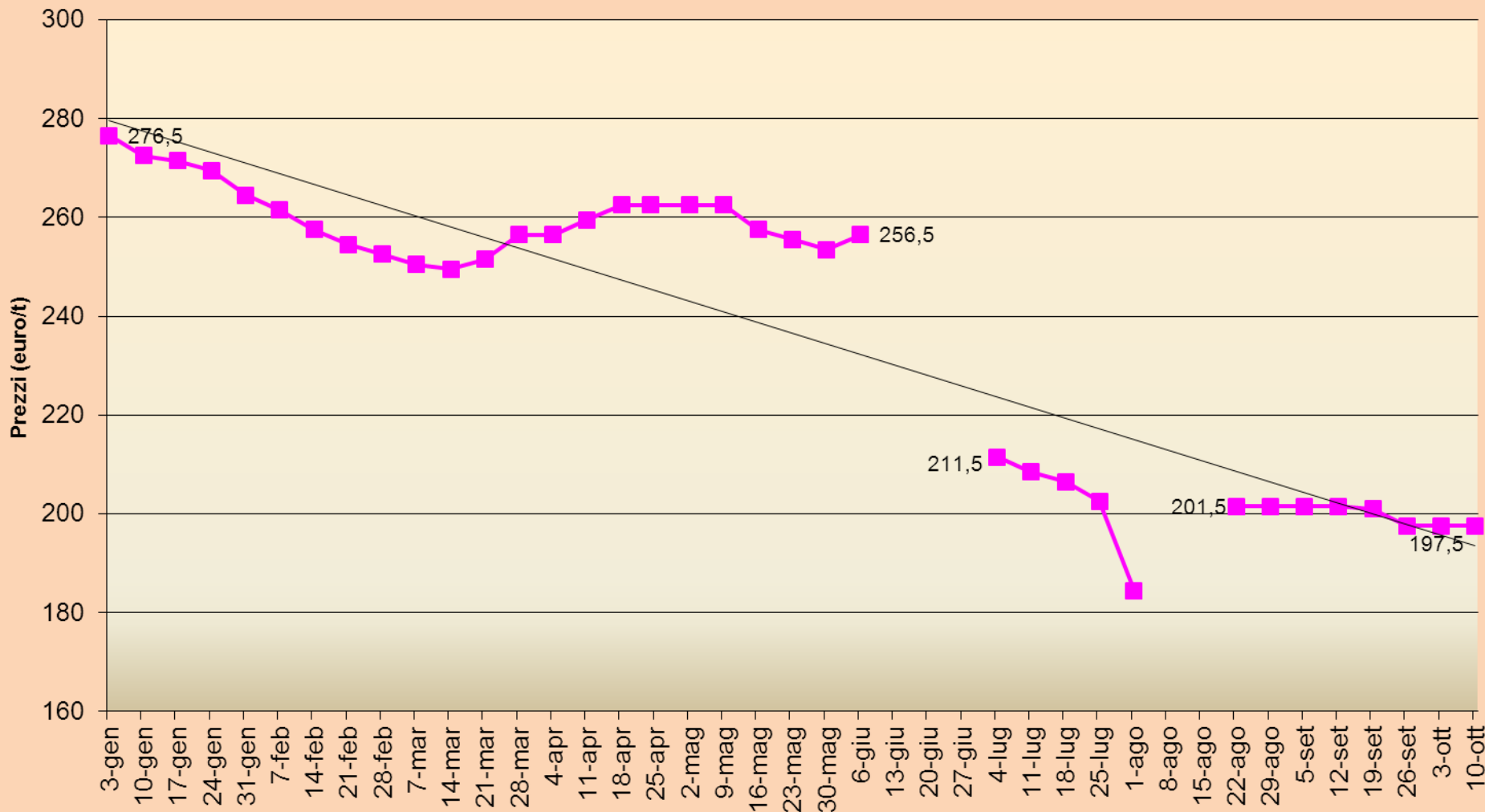
Media dei prezzi dei cereali



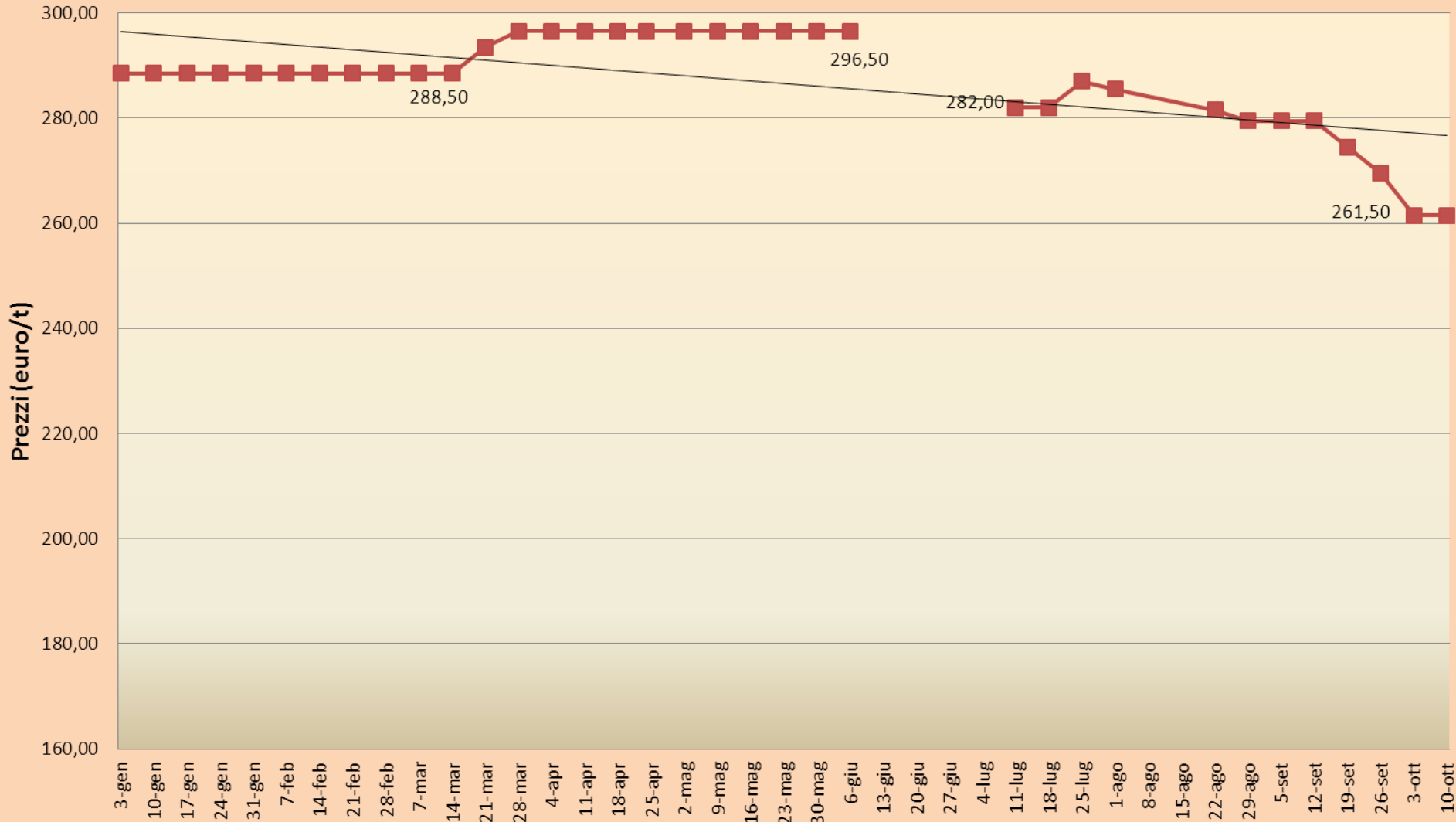
Prezzi dei cereali sulla piazza di Bologna:

- I successivi grafici fanno riferimento al mercato di Bologna e alla seguente tipologia di cereali:
 - frumento tenero nazionale <<fino>>;
 - frumento duro <<fino>> p.s. 80;
 - mais nazionale comune;
 - orzo nazionale pesante.

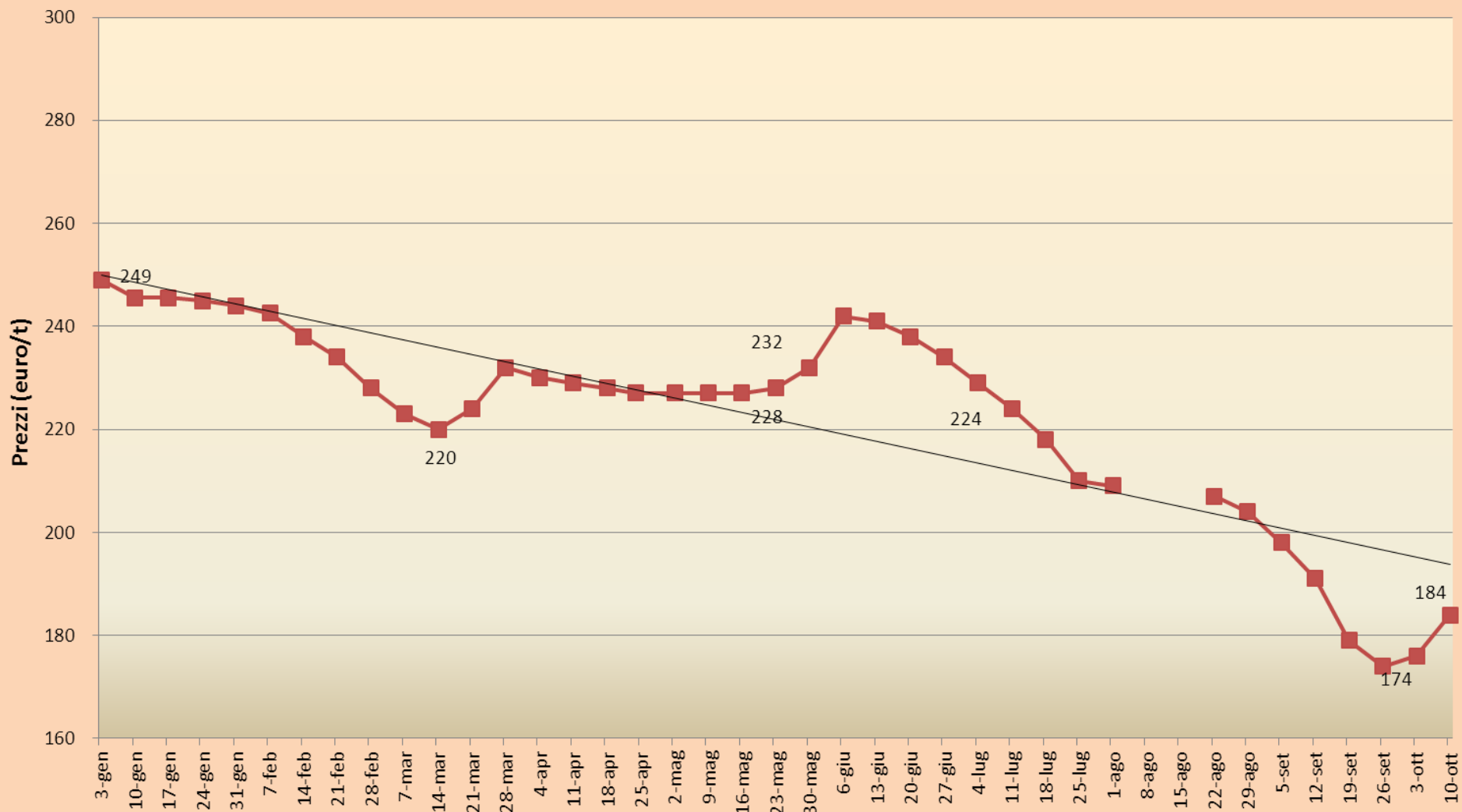
Andamento dei prezzi del grano tenero - Bologna "fino classe 3"



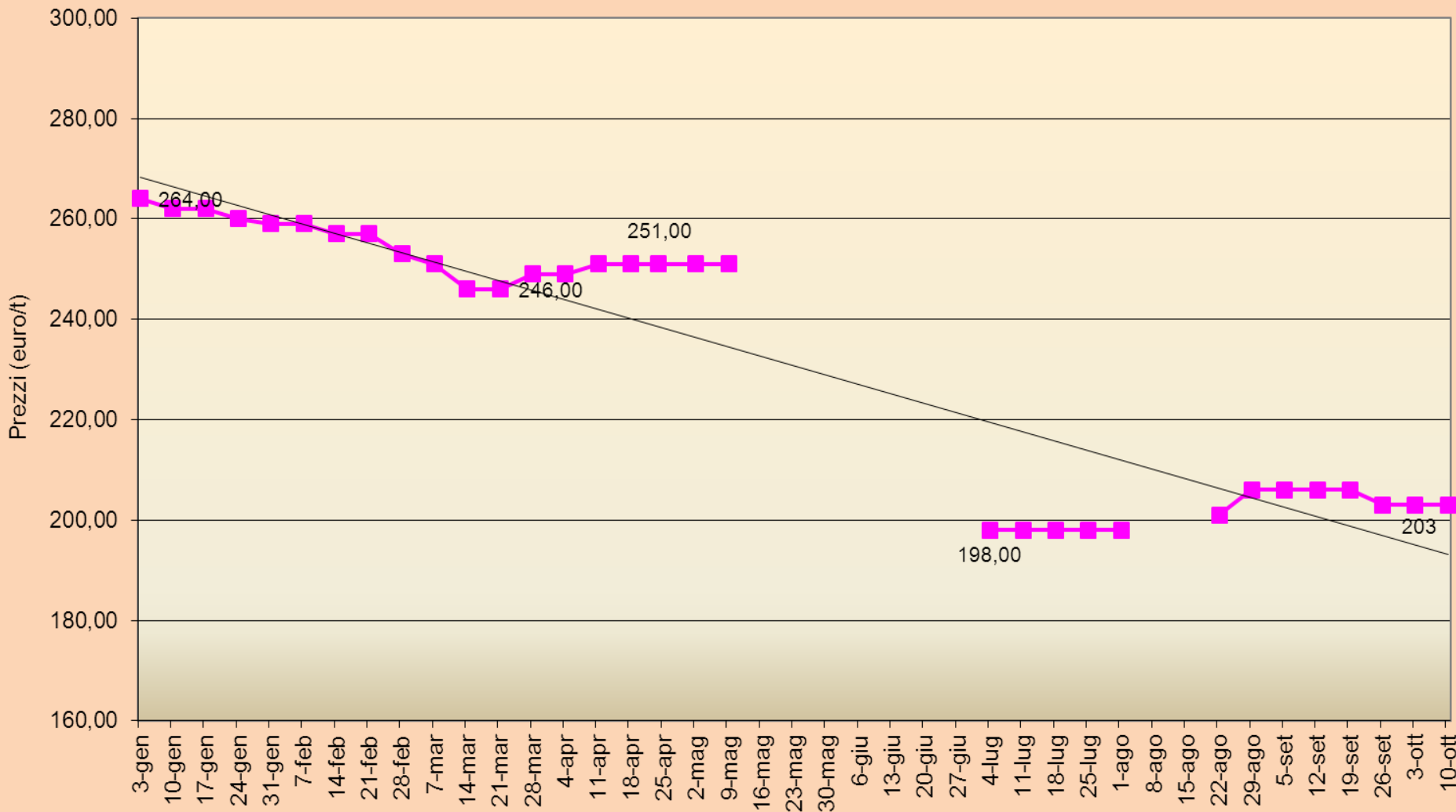
Andamento dei prezzi del grano duro "fino centro" - Bologna



Andamento del prezzo del mais - Bologna



Andamento del mercato dell'orzo - Bologna



Grazie per l'attenzione