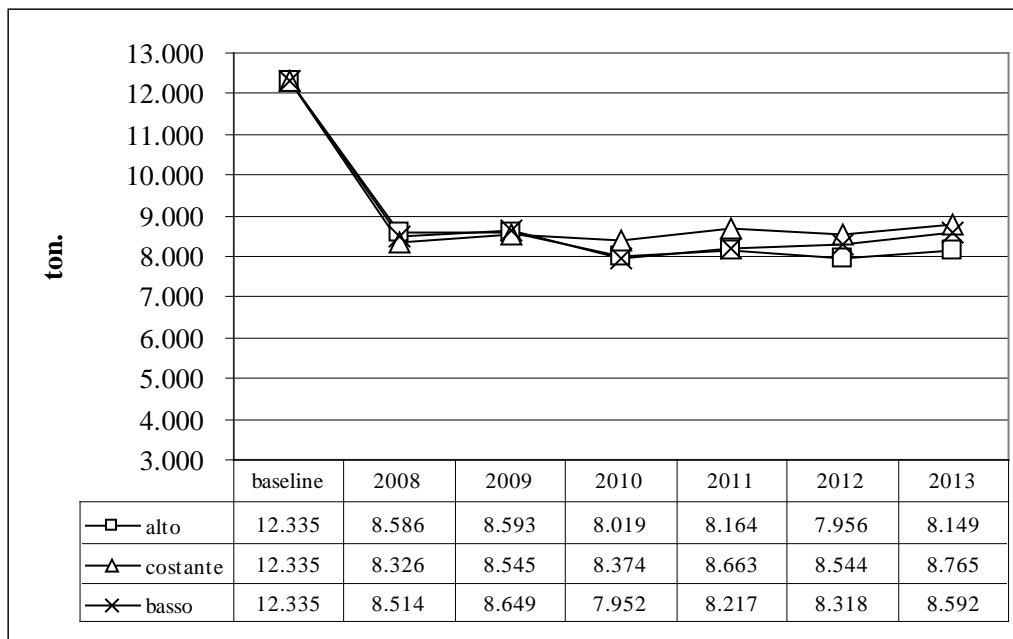
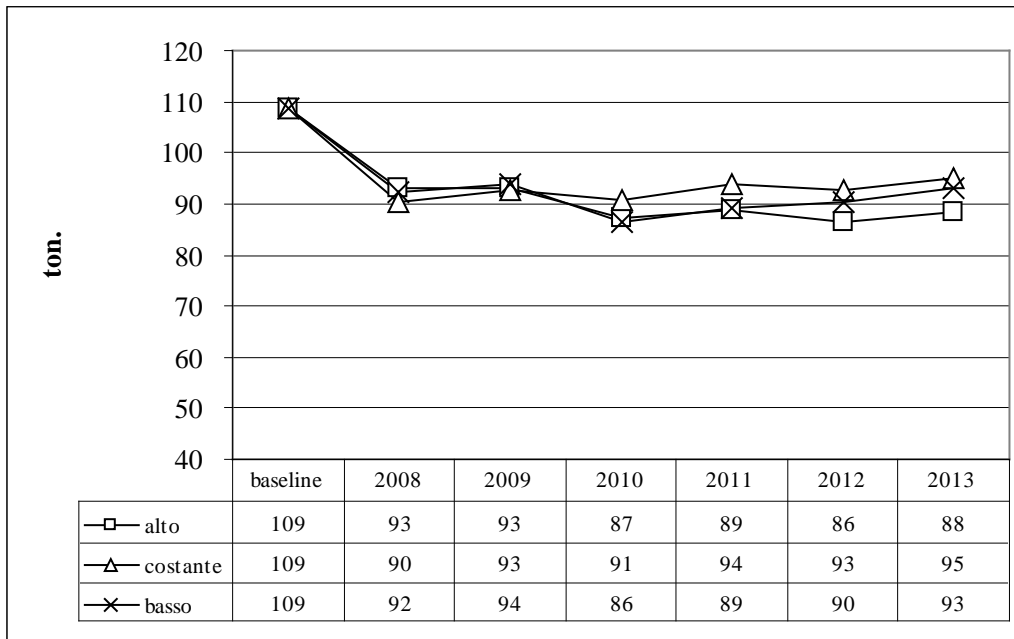


### **A.6 - Risultati relativi al piano di gestione flotta pelagica siciliana**

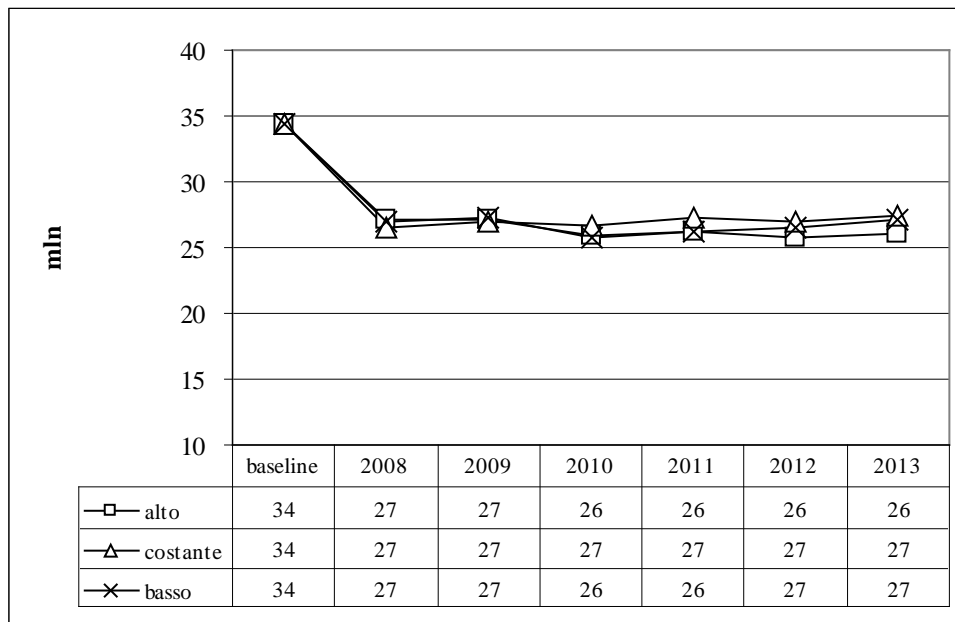
Nelle figure Allegato 6, sono riportati gli andamenti temporali dei principali indicatori economici (sbarchi, ricavi e profitto lordo) stimati mediante il modello di simulazione economica. I risultati si riferiscono all'intera flotta pelagica siciliana ed ai tre scenari ipotizzati nel modello.



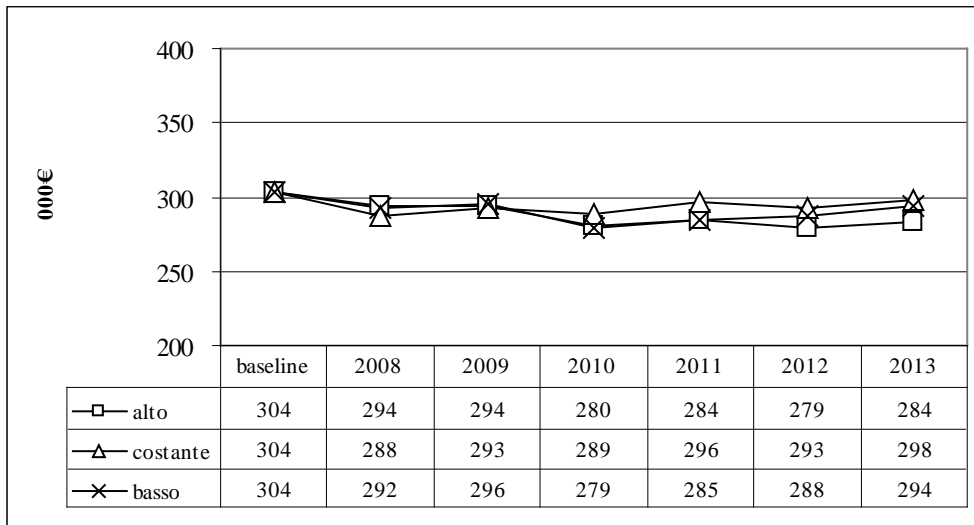
**Fig. A.6.1 - Andamento degli sbarchi per scenario (tasso di reclutamento costante, basso e alto), flotta pelagica siciliana**



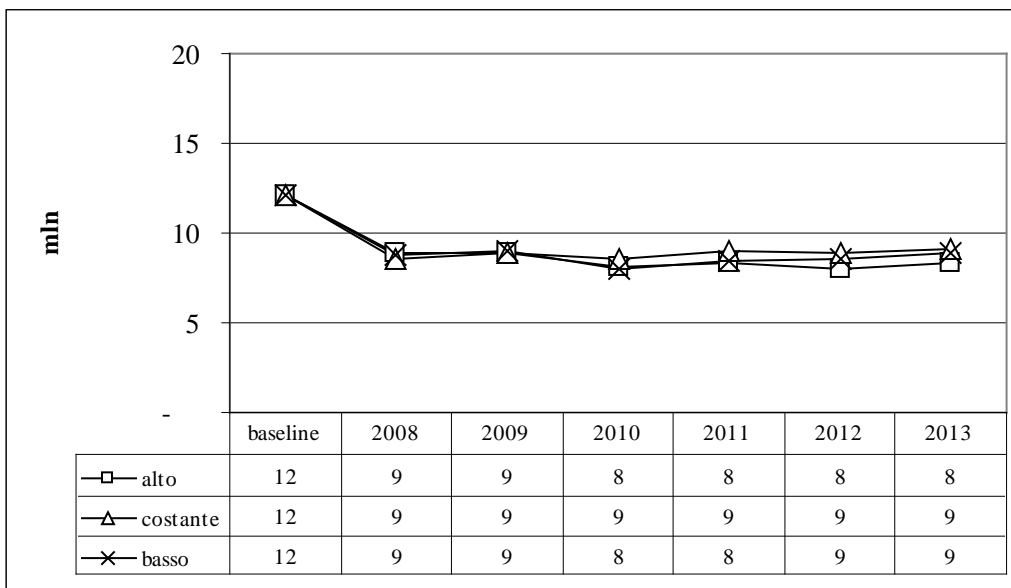
**Fig. A.6.2 - Andamento degli sbarchi per battello per scenario (tasso di reclutamento costante, basso e alto), flotta pelagica siciliana**



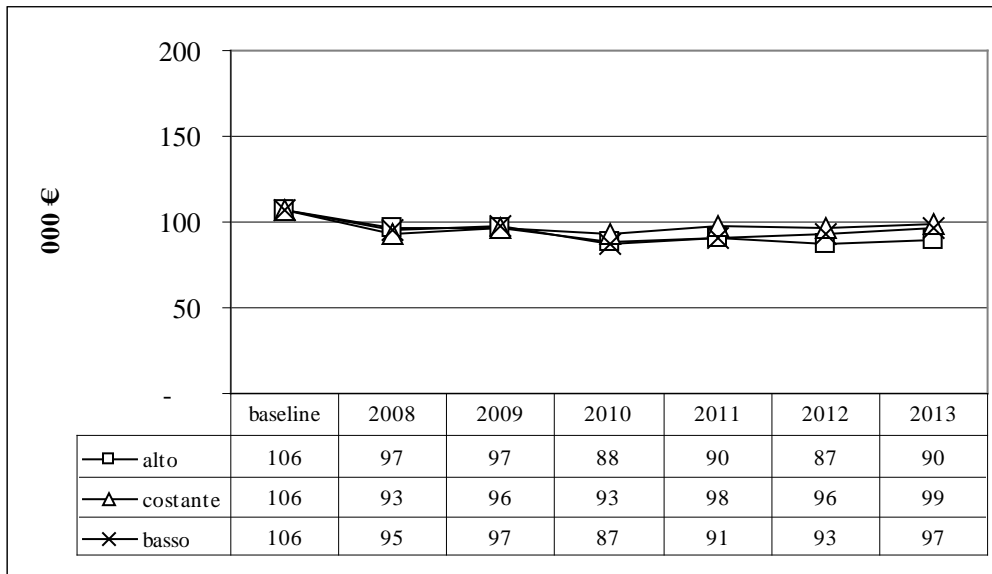
**Fig. A.6.3 - Andamento dei ricavi per scenario (tasso di reclutamento costante, basso e alto), flotta pelagica siciliana**



**A.6.4 - Andamento dei ricavi per battello per scenario (tasso di reclutamento costante, basso e alto), flotta pelagica siciliana**



**A.6.5 - Andamento dei profitti per scenario (tasso di reclutamento costante, basso e alto), flotta pelagica siciliana**



**A.6.6 - Andamento dei profitti per battello per scenario (tasso di reclutamento costante, basso e alto), flotta pelagica siciliana**