

A.2 – Allegato statistico¹

Flotta pelagica GSA 17 e GSA 18

Tab. A.2.1 - Caratteristiche tecniche della flotta* pelagica, GSA 17 e GSA 18

	2004	2005	2006	2007
N. battelli	184	207	201	197
GT	12.746	14.216	14.506	16.155
kW	57.775	65.390	65.239	67.837
Occupati	1.270	1.326	1.285	1.261
	<i>valori medi per battello</i>			
GT medio	69	69	72	82
kW medio	314	316	325	344

* Dati relativi alla flotta attiva al 31 dicembre di ogni anno al netto della flotta autorizzata alla pesca del tonno rosso con GT>200

Fonte: Mipaaf-Irepa

Tab. A.2.2 - L'attività della flotta pelagica, GSA 17 e GSA 18

	2004	2005	2006	2007
Giorni totali	27.960	26.618	28.372	29.167,2
Giorni medi	144,9	142,3	140,5	143,7

Fonte: Mipaaf-Irepa

Tab. A.2.3 - Catture, ricavi e prezzi, flotta pelagica, GSA 17 e GSA 18

	2004	2005	2006	2007
Catture (t)	59.933	58.299	66.182	58.875
Ricavi (milioni€)	74,71	70,62	96,50	84,18
Prezzi	1,25	1,21	1,46	1,43

Fonte: Mipaaf-Irepa

¹ La flotta utilizzata per il calcolo dei parametri medi riferiti all'attività di pesca, alla produzione e ai costi di produzione, come imposto dalla metodologia dell'indagine campionaria Istat-Irepa, è riferita al mese di giugno.

Tab. A.2.4 - La produzione in quantità e valore per specie principali, 2007, flotta pelagica, GSA 17 e GSA 18

Specie	tonn.	inc. %	m€	inc. %
Acciughe	51.010	86,6	74,38	88,4
Sardine	4.668	7,9	4,42	5,3
Cefali	1.424	2,4	1,69	2,0
Altro	1.773	3,0	3,68	4,4
Totale	58.875	100,0	84,18	100,0

Fonte: Mipaaf-Irepa

Tab. A.2.5 - Indicatori di produttività fisica ed economica, flotta pelagica, GSA 17 e GSA 18

	2004	2005	2006	2007
Catt./batt. (t)	310,5	311,8	327,6	290,0
Catt./giorni (kg)	2.143,5	2.190,2	2.332,7	2.018,5
Ricavi/batt. (000€)	387,1	377,6	477,7	414,7
Ricavi/giorni (€)	2.672,1	2.653,0	3.401,4	2.886,0

Fonte: Mipaaf-Irepa

Tab. A.2.6 - Ripartizione dei costi intermedi totali, flotta pelagica, GSA 17 e GSA 18

	2004	2005	2006	2007
	valori assoluti (mln €)			
Costi di carburante	9,87	10,60	13,52	14,44
Costi commerciali	4,65	4,35	5,03	4,12
Altri costi variabili	4,49	4,55	5,98	6,22
<i>Costi variabili</i>	19,01	19,50	24,53	24,78
Costi di manutenzione	3,28	3,31	3,54	3,62
Altri costi fissi	3,15	3,48	2,60	2,66
<i>Costi fissi</i>	6,43	6,79	6,13	6,29
Costi intermedi	25,44	26,30	30,66	31,07

Fonte: Mipaaf-Irepa

Tab. A.2.7 - Ripartizione dei costi intermedi totali, valori medi per battello, flotta pelagica, GSA 17 e GSA 18

	2004	2005	2006	2007
	valori assoluti (000€)			
Costi di carburante	51,16	56,70	66,95	71,15
Costi commerciali	24,11	23,28	24,89	20,29
Altri costi variabili	23,25	24,31	29,58	30,65
<i>Costi variabili</i>	98,52	104,29	121,42	122,09
Costi di manutenzione	17,01	17,71	17,51	17,86
Altri costi fissi	16,30	18,62	12,86	13,11
<i>Costi fissi</i>	33,31	36,33	30,37	30,97
Costi intermedi	131,83	140,62	151,79	153,05

Fonte: Mipaaf-Irepa

Tab. A.2.8 - Conto economico, flotta pelagica, GSA 17 e GSA 18

	2004	2005	2006	2007
	valori assoluti (mln €)			
Ricavi	74,71	70,62	96,50	84,18
Costi intermedi	25,44	26,30	30,66	31,07
Valore aggiunto	49,27	44,32	65,84	53,11
Costo del lavoro	24,65	23,93	33,41	27,61
Profitto lordo	24,62	20,39	32,43	25,50

Fonte: Mipaaf-Irepa

Tab. A.2.9 - Conto economico, valori medi per battello, flotta pelagica, GSA 17 e GSA 18

	2004	2005	2006	2007
	valori assoluti (000 €)			
Ricavi	387,11	377,63	477,73	414,67
Costi intermedi	131,83	140,62	151,79	153,05
Valore aggiunto	255,28	237,02	325,94	261,62
Costo del lavoro	127,72	127,96	165,39	136,01
Profitto lordo	127,56	109,06	160,55	125,61

Fonte: Mipaaf-Irepa

Tab. A.2.10 - Indicatori economici, 2006-2007, flotta pelagica, GSA 17 e GSA 18

		2006	2007
Capitale investito	mln €	41,71	55,54
Profitto lordo	mln €	32,43	25,50
Ammortamenti	mln €	8,82	12,57
Interessi	mln €	1,53	2,25
Profitto netto	mln €	22,08	10,68

Fonte: Mipaaf-Irepa

Tab. A.2.11 - Indicatori di redditività, 2006-2007, flotta pelagica, GSA 17 e GSA 18

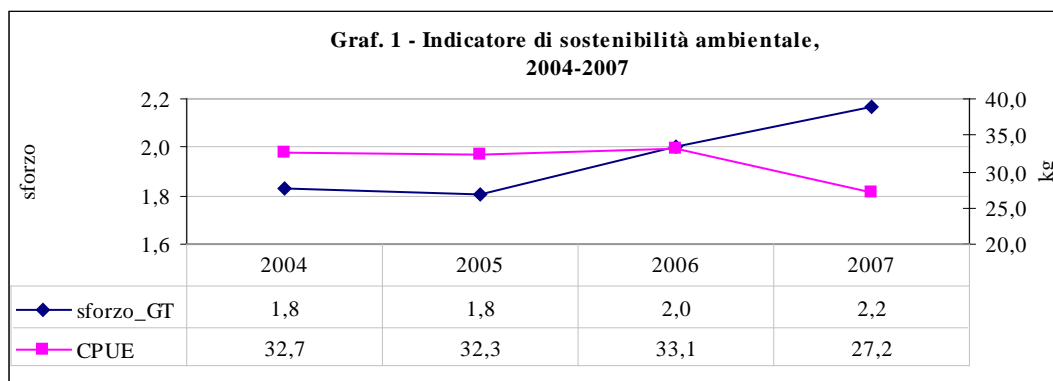
		2006	2007
Profitto lordo/ricavi (ROS)	%	33,6	30,3
Profitto lordo/capitale inv. (ROI)	%	77,7	45,9
Profitto netto/capitale inv. (ROE)	%	52,9	19,2
Profitto netto/ricavi	%	22,9	12,7

Fonte: Mipaaf-Irepa

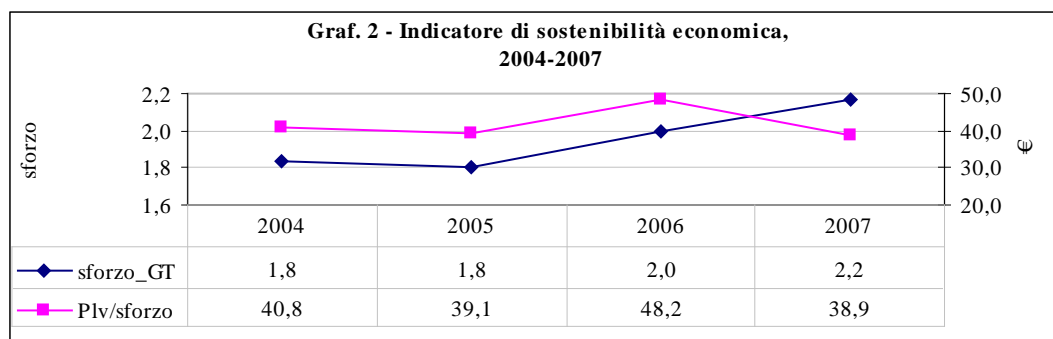
Tab. A.2.12 - Valori medi degli indicatori economici, 2006-2007, flotta pelagica, GSA 17 e GSA 18

		2006		2007	
		x battello	x addetto	x battello	x addetto
Valore aggiunto	000€	325,94	51,00	261,62	n.d.
Profitto lordo	000€	160,55	25,12	125,61	n.d.
Profitto netto	000€	109,30	17,10	52,62	n.d.

Fonte: Mipaaf-Irepa



Fonte: Mipaaf-Irepa



Fonte: Mipaaf-Irepa

Statistiche regionali

VENETO

Tab. A.2.8a - Caratteristiche tecniche e composizione % della flotta peschereccia, Veneto, 2007

Sistemi	Unità		Tonnellaggio				Potenza motore	
	num.	%	GT	%	tsl	%	kW	%
Volante	42	5,4	2.763	22,3	1.299	14,7	11.338	13,6

* Dati relativi alla flotta attiva al 31 dicembre al netto della flotta autorizzata alla pesca del tonno rosso con GT>200

Fonte: Mipaaf-Irepa

Tab. A.2.9a - Valori medi dei principali indicatori di capacità, Veneto, 2007

Sistemi	Veneto			Italia*		
	GT medio	tsl medio	Kw medio	GT medio	tsl medio	Kw medio
Volante	65,8	30,9	269,9	72,2	49,1	332,8

Fonte: Mipaaf-Irepa

Tab. A.2.10a - Catture, ricavi e prezzi, Veneto, 2007

Sistemi	Catture (ton.)	% sul totale	Ricavi (mln €)	% sul totale	Prezzi (€/kg)
Volante	14.630	45,3	15,72	18,4	1,07

Fonte: Mipaaf-Irepa

Tab. A.2.11a - Catture, ricavi e prezzi per specie, volante, Veneto, 2007

Specie	Catture (ton.)	% sul totale	Ricavi (000 €)	% sul totale	Prezzi (€/kg)
Acciughe	12.000	82,0	12.463,50	79,3	1,04
Sardine	1.535	10,5	1.650,05	10,5	1,08
Cefali	400	2,7	381,05	2,4	0,95
Sugarelli	224	1,5	195,11	1,2	0,87
Altro	471	3,3	1.031	6,6	2,19
Totale generale	14.630	100	15.721	100	1,07

Fonte: Mipaaf-Irepa

Tab. A.2.12a - Indicatori di produttività fisica ed economica per sistemi, volante, Veneto, 2007

	Catture annue per battello	Catture giornaliere per battello	Produzione lorda vendibile annua per battello	Produzione lorda vendibile giornaliera per battello
	<i>tonn.</i>	<i>kg</i>	<i>000 €</i>	<i>€</i>
2000	428,5	2.090,2	440,7	2.149,9
2001	301,1	1.484,9	294,6	1.452,9
2002	340,8	1.529,2	355,0	1.593,0
2003	391,1	2.029,0	483,6	2.509,1
2004	300,1	1.532,3	374,2	1.910,7
2005	330,6	1.932,8	352,6	2.061,7
2006	273,6	2.108,8	323,1	2.489,6
2007	318,0	2.317,2	341,8	2.490,0

Fonte: Mipaaf-Irepa

Tab. A.2.13a - Ripartizione dei costi intermedi totali, Veneto, 2007

	Costi di carburante	Costi commerciali	Altri costi variabili	Costi variabili	Costi di manutenzione	Altri costi fissi	Costi fissi	Costi intermedi
Sistemi	valori assoluti (mln €)							
Volante	2,9	0,5	0,8	4,2	0,6	0,5	1,1	5,3

Fonte: Mipaaf-Irepa

Tab. A.2.14a - Conto economico, Veneto, 2007

	Ricavi	Costi intermedi	Valore aggiunto	Costo del lavoro	Profitto lordo
Sistemi	valori assoluti (mln €)				
Volante	15,7	5,3	10,4	5,5	4,9

Fonte: Mipaaf-Irepa

EMILIA ROMAGNA

Tab. A.2.15a - Caratteristiche tecniche e composizione % della flotta, Emilia Romagna, 2007

Sistemi	Unità		Tonnellaggio				Potenza motore	
	num.	%	GT	%	tsl	%	kW	%
Volante	41	5,8	2.414	26,6	1.667	25,4	12.463	17,8

* Dati relativi alla flotta attiva al 31 dicembre al netto della flotta autorizzata alla pesca del tonno rosso con GT>200

Fonte: Mipaaf-Irepa

Tab. A.2.16a - Valori medi dei principali indicatori di capacità, Emilia Romagna, 2007

Sistemi	Emilia romagna			Italia*		
	GT medio	tsl medio	Kw medio	GT medio	tsl medio	Kw medio
Volante	58,9	40,7	304,0	72,2	49,1	332,8

Fonte: Mipaaf-Irepa

Tab. A.2.17a - Catture, ricavi e prezzi, Emilia Romagna, 2007

Sistemi	Catture (ton.)	% sul totale	Ricavi (mln €)	% sul totale	Prezzi (€/kg)
Volante	14.766	49,4	13,82	15,2	0,94

Fonte: Mipaaf-Irepa

Tab. A.2.18a - Catture, ricavi e prezzi per specie, volante, Emilia Romagna, 2007

Specie	Catture (ton.)	% sul totale	Ricavi (000 €)	% sul totale	Prezzi (€/kg)
Acciughe	12.522	84,8	11.412,96	82,6	0,91
Sardine	1.331	9,0	949,86	6,9	0,71
Altri tonni	164	1,1	285,13	2,1	1,73
Cefali	258	1,7	217,86	1,6	0,84
Altro	491	3,4	956	6,8	1,95
Totale generale	14.766	100	13.822	100	0,94

Fonte: Mipaaf-Irepa

Tab. A.2.19a - Indicatori di produttività fisica ed economica, Emilia Romagna

	Catture annue per battello	Catture giornaliere per battello	Produzione lorda vendibile annua per battello	Produzione lorda vendibile giornaliera per battello
	<i>tonn.</i>	<i>kg</i>	<i>000 €</i>	<i>€</i>
2000	374,4	2.048,6	306,4	1.676,4
2001	267,5	1.404,5	272,4	1.430,2
2002	210,1	1.268,1	205,1	1.238,2
2003	293,0	1.861,0	270,8	1.719,8
2004	420,0	2.598,3	406,3	2.513,5
2005	469,7	2.652,2	450,3	2.542,6
2006	314,8	1.821,2	331,7	1.919,4
2007	335,6	1.847,0	314,1	1.729,0

Fonte: Mipaaf-Irepa

Tab. A.2.20a - Ripartizione dei costi intermedi totali, Emilia Romagna, 2007

Sistemi	Costi di carburante	Costi commerciali	Altri costi variabili	Costi variabili	Costi di manutenzione	Altri costi fissi	Costi fissi	Costi intermedi
valori assoluti (mln €)								
Volante	2,97	0,59	1,35	4,91	0,52	0,46	0,99	5,90

Fonte: Mipaaf-Irepa

Tab. A.2.21a - Conto economico, Emilia Romagna, 2007

Sistemi	Ricavi	Costi intermedi	Valore aggiunto	Costo del lavoro	Profitto lordo
valori assoluti (mln €)					
Volante	13,82	5,90	7,92	3,98	3,95

Fonte: Mipaaf-Irepa

MARCHE

Tab. A.2.22a - Caratteristiche tecniche e composizione % della flotta peschereccia, Marche, 2007

Sistemi	Unità		Tonnellaggio				Potenza motore	
	num.	%	GT	%	tsl	%	kW	%
Volante	24	2,6	2.696	14,1	2.127	14,9	11.542	11,8

* Dati relativi alla flotta attiva al 31 dicembre al netto della flotta autorizzata alla pesca del tonno rosso con GT>200

Fonte: Mipaaf-Irepa

Tab. A.2.23a - Valori medi dei principali indicatori di capacità, Marche, 2007

Sistemi	Marche			Italia*		
	GT medio	tsl medio	Kw medio	GT medio	tsl medio	Kw medio
Volante	112,3	88,6	480,9	72,2	49,1	332,8

Fonte: Mipaaf-Irepa

Tab. A.2.24a - Catture, ricavi e prezzi, Marche, 2007

Sistemi	Catture (ton.)	% sul totale	Ricavi (mln €)	% sul totale	Prezzi (€/kg)
Volante	6.093	17,7	10,12	7,6	1,66

Fonte: Mipaaf-Irepa

Tab. A.2.25a - Catture, ricavi e prezzi per specie, Marche, 2007

Specie	Catture (ton.)	% sul totale	Ricavi (000 €)	% sul totale	Prezzi (€/kg)
Acciughe	4.956	81,3	8.723,00	86,2	1,76
Sardine	494	8,1	477,44	4,7	0,97
Cefali	622	10,2	872,53	8,6	1,40
Altro	21	0,4	50	0,5	2,38
Totale generale	6.093	100,0	10.123	100,0	1,66

Fonte: Mipaaf-Irepa

Tab. A.2.26a - Indicatori di produttività fisica ed economica, Marche

	Catture annue per battello	Catture giornaliere per battello	Produzione lorda vendibile annua per battello	Produzione lorda vendibile giornaliera per battello
	<i>tonn.</i>	<i>kg</i>	<i>000 €</i>	<i>€</i>
2000	355,7	2.237,4	357,0	2.245,3
2001	329,0	1.887,7	458,6	2.631,6
2002	328,1	1.830,9	498,2	2.780,1
2003	290,9	1.758,6	384,3	2.322,9
2004	304,4	1.994,5	435,5	2.853,6
2005	337,5	2.104,0	389,3	2.427,2
2006	336,6	1.961,7	632,4	3.685,3
2007	253,9	1.620,6	421,8	2.692,4

Fonte: Mipaaf-Irepa

Tab. A.2.27a - Ripartizione dei costi intermedi totali, Marche, 2007

Sistemi	Costi di carburante	Costi commerciali	Altri costi variabili	Costi variabili	Costi di manutenzione	Altri costi fissi	Costi fissi	Costi intermedi
valori assoluti (mln €)								
Volante	2,41	0,31	1,08	3,80	0,59	0,36	0,95	4,75

Fonte: Mipaaf-Irepa

Tab. A.2.28a - Conto economico, Marche, 2007

Sistemi	Ricavi	Costi intermedi	Valore aggiunto	Costo del lavoro	Profitto lordo
valori assoluti (mln €)					
Volante	10,12	4,75	5,37	3,06	2,31

Fonte: Mipaaf-Irepa

ABRUZZO

Tab. A.2.29a - Caratteristiche tecniche e composizione % della flotta peschereccia, Abruzzo, 2007

Sistemi	Unità		Tonnellaggio				Potenza motore	
	num.	%	GT	%	tsl	%	kW	%
Circuizione	27	4,8	2.757	27,6	2.309	29,5	9.295	19,7

* Dati relativi alla flotta attiva al 31 dicembre al netto della flotta autorizzata alla pesca del tonno rosso con GT>200

Fonte: Mipaaf-Irepa

Tab. A.2.30a - Valori medi dei principali indicatori di capacità, Abruzzo, 2007

Sistemi	Abruzzo			Italia*		
	GT medio	tsl medio	Kw medio	GT medio	tsl medio	Kw medio
Circuizione	102,1	85,5	344,3	70,3	59,9	288,1

Fonte: Mipaaf-Irepa

Tab. A.2.31a - Catture, ricavi e prezzi, Abruzzo, 2007

Sistemi	Catture (ton.)	% sul totale	Ricavi (mln €)	% sul totale	Prezzi (€/kg)
Circuizione	8.546	58,3	18,39	36,0	2,15

Fonte: Mipaaf-Irepa

Tab. A.2.32a - Catture, ricavi e prezzi per specie, Abruzzo, 2007

Specie	Catture (ton.)	% sul totale	Ricavi (000 €)	% sul totale	Prezzi (€/kg)
Acciughe	8.201	96,0	17.844,35	97,0	2,18
Sardine	248	2,9	237,52	1,3	0,96
Tonni rossi	58	0,7	282,91	1,5	4,84
Altro	39	0,4	25	0,2	0,65
Totale generale	8.546	100,0	18.390	100,0	2,15

Fonte: Mipaaf-Irepa

Tab. a.2.33a - Indicatori di produttività fisica ed economica, Abruzzo

	Catture annue per battello	Catture giornaliere per battello	Produzione lorda vendibile annua per battello	Produzione lorda vendibile giornaliera per battello
	<i>tonn.</i>	<i>kg</i>	<i>000 €</i>	<i>€</i>
2000*	260,6	1.703,0	483,9	3.162,8
2001*	321,2	2.189,6	558,3	3.805,3
2002*	171,1	1.382,3	390,5	3.155,7
2003*	300,5	2.039,4	541,4	3.673,9
2004*	321,1	2.584,2	447,3	3.600,3
2005	310,4	2.521,9	558,2	4.534,6
2006	538,3	4.586,6	785,9	6.696,1
2007	328,7	2.637,1	707,3	5.674,8

*compreso il Molise

Fonte: Mipaaf-Irepa

Tab. A.2.34a - Ripartizione dei costi intermedi totali per sistemi di pesca, Abruzzo, 2007

Sistemi	Costi di carburante	Costi commerciali	Altri costi variabili	Costi variabili	Costi di manutenzione	Altri costi fissi	Costi fissi	Costi intermedi
Circuizione	1,27	0,74	1,32	3,32	0,92	0,61	1,53	4,86

Fonte: Mipaaf-Irepa

Tab. A.2.35a - Conto economico per sistemi di pesca, Abruzzo, 2007

Sistemi	Ricavi	Costi intermedi	Valore aggiunto	Costo del lavoro	Profitto lordo
	valori assoluti (mln €)				
Circuizione	18,39	4,86	13,53	6,96	6,58

Fonte: Mipaaf-Irepa

PUGLIA NORD

Tab. A.2.36a - Caratteristiche tecniche e composizione % della flotta, Puglia Nord, 2007

	Unità		Tonnellaggio				Potenza motore	
	num.	%	GT	%	tsl	%	kW	%
Volante	32	2,8	2.647	11,3	2.020	10,3	13.777	11,0
Circuizione	12	1,1	3.086	13,2	3.214	16,4	8.081	6,5

* Dati relativi alla flotta attiva al 31 dicembre al netto della flotta autorizzata alla pesca del tonno rosso con GT>200 al netto della flotta autorizzata alla pesca del tonno rosso con GT>200

Fonte: Mipaaf-Irepa

Tab. A.2.37a - Valori medi dei principali indicatori di capacità, Puglia Nord, 2007

Sistemi	Puglia Nord			Italia*		
	GT medio	tsl medio	Kw medio	GT medio	tsl medio	Kw medio
Volante	82,7	63,1	430,5	72,2	49,1	332,8
Circuizione	257,2	267,8	673,4	70,3	59,9	288,1

* Il totale Italia comprende tutti i sistemi di pesca

Fonte: Mipaaf-Irepa

Tab. A.2.38a - Catture, ricavi e prezzi, Puglia Nord, 2007

Sistemi	Catture (ton.)	% sul totale	Ricavi (mln €)	% sul totale	Prezzi (€/kg)
Volante	9.763	25,0	16,22	10,9	1,66
Circuizione	4.130	11,7	7,06	4,8	1,71

Fonte: Mipaaf-Irepa

Tab. A.2.39a - Catture, ricavi e prezzi per specie, Puglia Nord, 2007

Specie	Catture (ton.)	% sul totale	Ricavi (000 €)	% sul totale	Prezzi (€/kg)
Acciughe	12.780	92,0	22.505,61	96,7	1,76
Sardine	802	5,8	455,33	2,0	0,57
Cefali	97	0,7	110,73	0,5	1,14
Altro	214	1,5	205	0,8	0,96
Totale generale	13.893	100,0	23.276,86	100,0	1,68

Fonte: Mipaaf-Irepa

Tab. A.2.40a - Indicatori di produttività fisica ed economica per sistemi, Puglia Nord, 2004-2007

	Catture annue per battello		Catture giornaliere per battello		Produzione lorda vendibile annua per battello		Produzione lorda vendibile giornaliera per battello	
	<i>tonn.</i>		<i>kg</i>		<i>000 €</i>		<i>€</i>	
	Volante	Circuizione	Volante	Circuizione	Volante	Circuizione	Volante	Circuizione
2004	428,2	400,7	3.148,8	4.813,5	481,0	635,0	3.536,6	7.627,9
2005	285,5	443,2	2.244,3	4.624,0	310,7	741,0	2.442,8	7.730,8
2006	398,7	459,7	2.983,0	3.949,1	682,5	957,0	5.105,5	8.221,3
2007	305,1	344,1	1.960,0	3.428,4	506,7	588,5	3.255,2	5.862,5

Fonte: Mipaaf-Irepa

Tab. A.2.41a - Ripartizione dei costi intermedi totali per sistemi di pesca, Puglia Nord, 2007

	Costi di carburante	Costi commerciali	Altri costi variabili	Costi variabili	Costi di manutenzione	Altri costi fissi	Costi fissi	Costi intermedi
Sistemi	valori assoluti (mln €)							
Volante	4,04	1,21	0,83	6,08	0,51	0,34	0,84	6,92
Circuizione	0,47	0,53	0,74	1,74	0,39	0,30	0,69	2,43

Fonte: Mipaaf-Irepa