

Dipartimento dell'Ispettorato centrale della tutela della
qualità e repressione frodi dei prodotti agroalimentari

ICQRF

CANTINA ITALIA

dati al 1 novembre 2019

**Vini, mosti, denominazioni detenuti in Italia da
soggetti obbligati alla tenuta del**

Registro telematico Vini

report n. 19/2019

scaricabile dal sito www.politicheagricole.it

La Cantina Italia al 1 novembre 2019

Il Report è redatto dall'ICQRF sulla base dei dati contenuti nei registri telematici del vino.

La banca dati contiene i dati di oltre **615mila vasi vinari**, **17.000 produttori** e registra annualmente circa **30 milioni di operazioni enologiche**. ICQRF stima che la banca dati contenga almeno il 96% del vino e dei mosti detenuti in Italia.

Alla data del 1 novembre 2019 negli stabilimenti enologici italiani erano presenti oltre 39 milioni di ettolitri di vino, circa 18 milioni di ettolitri di mosti e oltre 12 milioni di ettolitri di vino nuovo ancora in fermentazione (VNAIF).

1. LA SITUAZIONE IN SINTESI

Alla data del 1 novembre 2019 negli stabilimenti enologici italiani erano presenti oltre 39 milioni di ettolitri di vino, circa 18 milioni di ettolitri di mosti e oltre 12 milioni di ettolitri di vino nuovo ancora in fermentazione (VNAIF). Al 1 novembre 2018 i vini presenti in Italia ammontavano a oltre 39 milioni di ettolitri, i mosti erano 15,9 milioni di ettolitri e 14,6 milioni erano i VNAIF.

Circa il 60% del vino in Italia è fisicamente detenuto nelle regioni del Nord. Nel solo Veneto è presente circa un quarto del vino nazionale, grazie alle giacenze delle province di Verona (9%) e Treviso (8%). Le due predette province detengono più vino rispetto alla Puglia e Sicilia sommate assieme.

Circa il 51% del vino detenuto è a DOP, con una netta prevalenza del rosso (oltre il 55%). Il 25,5% del vino è a IGP, anche qui con prevalenza del rosso (circa il 57%), mentre i vini varietali detenuti costituiscono appena l'1,7% del totale. Il restante 22,1% circa è costituito da vini da tavola.

I vini da Agricoltura Biologica rappresentano il 5,6% del totale detenuto.

Nonostante il gran numero di DO presenti (524), 10 denominazioni costituiscono circa il 39% del totale dei vini a DO presenti; le prime 20 denominazioni rappresentano oltre la metà del totale delle DO (57%). Il "Prosecco" (con le 4 denominazioni) è la maggiore Denominazione detenuta.

2. VINO detenuto in Italia al 1 novembre 2019

Tabella 1. Giacenze vino in Italia per tipologia e colore

VINI	ettolitri	%
vini DOP	19.969.816	50,7
<i>bianco</i>	8.662.632	22,0
<i>rosato</i>	273.503	0,7
<i>rosso</i>	11.033.680	28,0
vini IGP	10.045.249	25,5
<i>bianco</i>	4.023.933	10,2
<i>rosato</i>	333.689	0,8
<i>rosso</i>	5.687.628	14,5
varietali	656.573	1,7
vini da tavola e altri	8.681.262	22,1
ITALIA	39.352.901	100

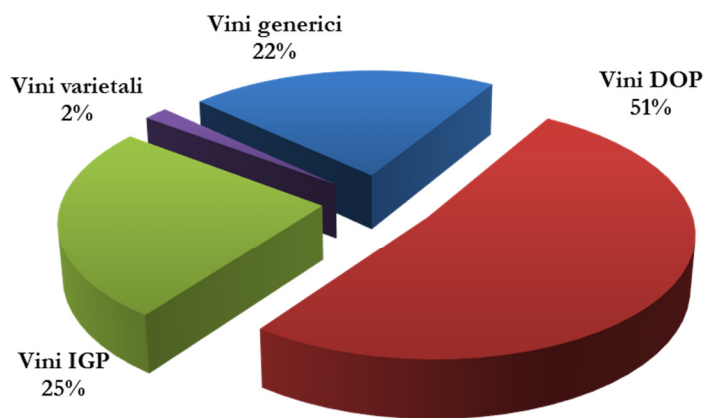
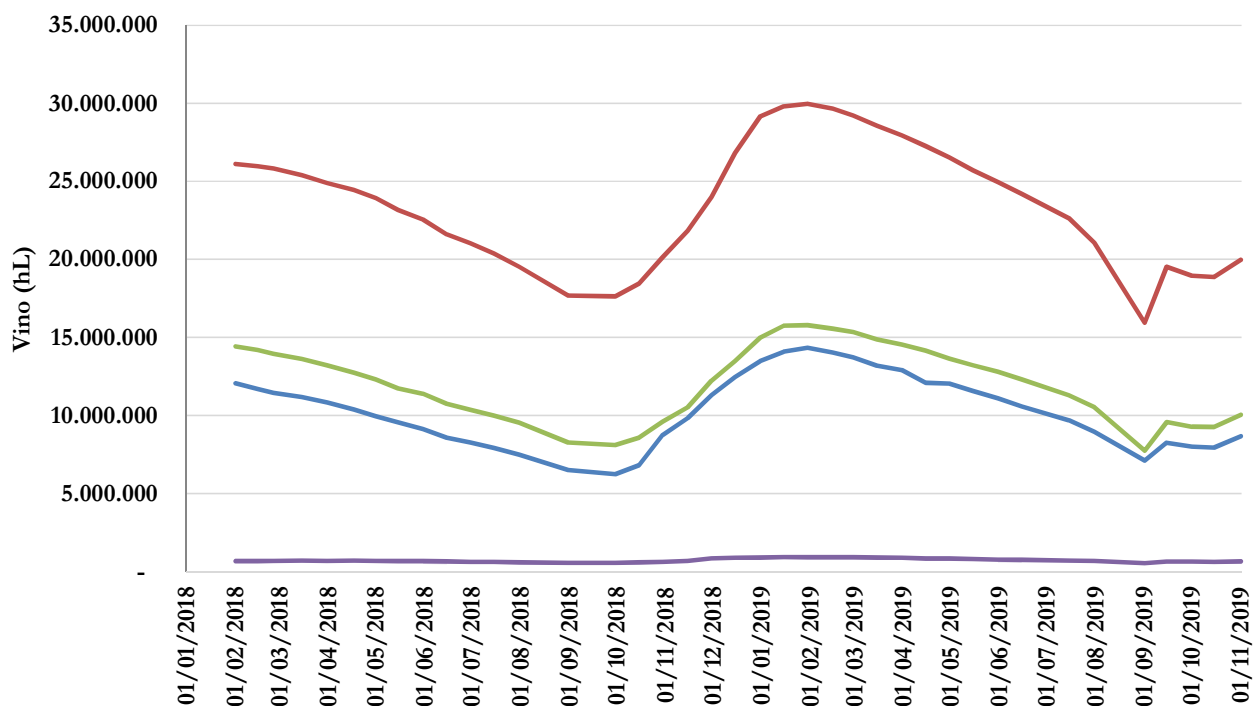


Figura 2. Andamento del vino in giacenza per tipologia: 15 gennaio 2018 – 1 novembre 2019



Dove si trova fisicamente il vino in Italia?

Circa il 60% del vino in Italia è fisicamente detenuto nelle regioni del Nord. Nel solo Veneto è presente circa un quarto del vino nazionale, grazie alle giacenze delle province di Verona (9%) e Treviso (8%). Le due predette province detengono più vino rispetto alla Puglia e Sicilia sommate assieme.

Tabella 1. Distribuzione della giacenza vino per regione e per area geografica

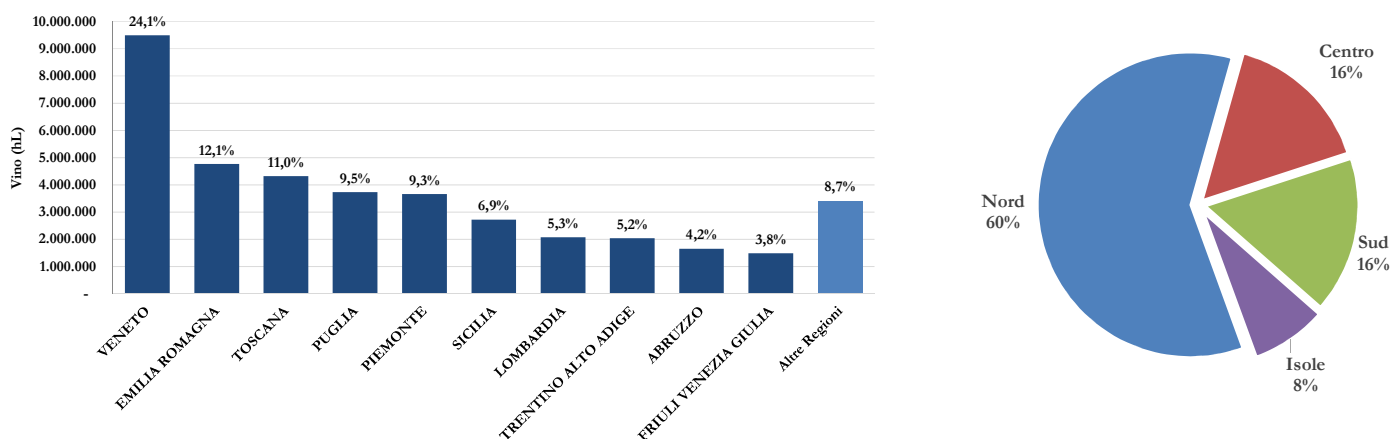


Tabella 2. Distribuzione della giacenza vino per Regione e tipologia

Regione	Vini_DOP (hL)	Vini_IGP (hL)	Altri_vini (hL)	Vini_Varietali (hL)	Totale_Vini (hL)
VENETO	5.626.588	2.334.673	1.289.627	235.316	9.486.205
EMILIA ROMAGNA	905.908	1.305.630	2.466.153	86.375	4.764.066
TOSCANA	2.784.154	1.151.870	373.092	8.496	4.317.613
PUGLIA	790.492	1.607.071	1.294.912	39.375	3.731.850
PIEMONTE	2.480.277	205.299	880.325	92.875	3.658.776
SICILIA	1.127.058	1.009.126	560.579	23.415	2.720.177
LOMBARDIA	1.152.402	458.784	410.126	56.543	2.077.855
TRENTINO ALTO ADIGE	1.550.898	363.785	110.770	16.116	2.041.570
ABRUZZO	1.034.244	292.198	294.390	36.097	1.656.929
FRIULI VENEZIA GIULIA	956.009	322.188	176.623	37.123	1.491.944
CAMPANIA	332.477	174.333	202.312	1.740	710.862
MARCHE	376.713	179.291	142.863	11.142	710.009
LAZIO	171.437	266.870	253.095	5.253	696.654
UMBRIA	217.715	167.062	34.211	2.002	420.990
SARDEGNA	242.895	81.152	86.641	3.116	413.804
CALABRIA	55.798	63.553	40.211	599	160.160
BASILICATA	81.086	31.568	19.832	277	132.764
MOLISE	46.579	25.578	24.648	436	97.241
LIGURIA	23.103	5.211	15.973	274	44.560
VALLE D'AOSTA	13.983	8	4.877	5	18.873
ITALIA	19.969.816	10.045.249	8.681.262	656.573	39.352.901

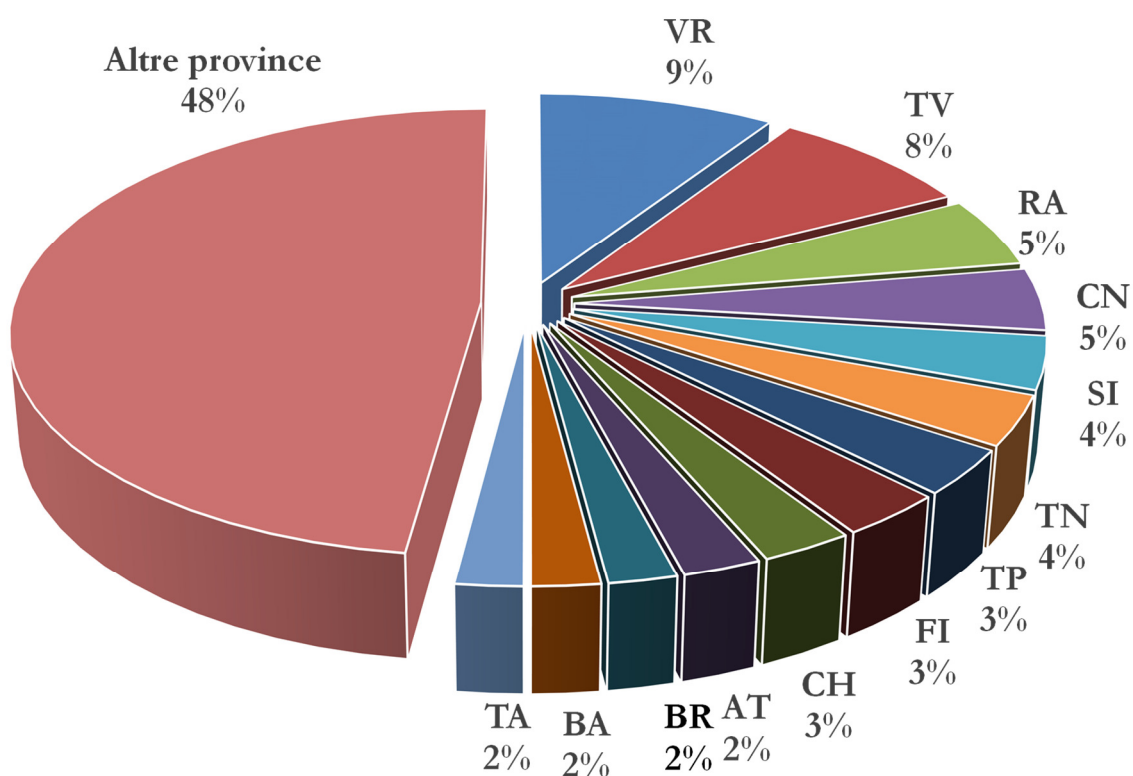
Tabella 4. Distribuzione della giacenza vino per area geografica e tipologia

Area Geografica	Vini_DOP (hL)	Vini_IGP (hL)	Altri_vini (hL)	Vini_Varietali (hL)	Totale_Vini (hL)
Nord	12.709.169	4.995.578	5.354.475	524.626	23.583.848
Sud	2.340.675	2.194.301	1.876.306	78.524	6.489.806
Centro	3.550.020	1.765.093	803.261	26.892	6.145.266
Isole	1.369.952	1.090.278	647.220	26.531	3.133.981
Italia	19.969.816	10.045.249	8.681.262	656.573	39.352.901
Valori percentuali					
Area Geografica	DOP (%)	IGP (%)	Altri_vini (%)	Varietali (%)	Totale_Vini (%)
Nord	63,6	49,7	61,7	79,9	59,9
Sud	11,7	21,8	21,6	12,0	16,5
Centro	17,8	17,6	9,3	4,1	15,6
Isole	6,9	10,9	7,5	4,0	8,0
Italia	100,0	100,0	100,0	100,0	100,0

Tabella 5. Distribuzione della giacenza vino per Provincia e tipologia

	Provincia	Vini_DOP (hL)	Vini_IGP (hL)	Altri_vini (hL)	Vini_Varietali (hL)	Totale_Vini (hL)
1	Verona	2.249.536	933.635	384.818	103.612	3.671.601
2	Treviso	2.322.371	716.307	500.217	58.745	3.597.641
3	Ravenna	77.327	512.039	1.535.489	41.829	2.166.684
4	Cuneo	1.492.446	138.930	318.640	50.813	2.000.829
5	Siena	1.289.507	337.318	106.745	1.917	1.735.488
6	Trento	1.222.386	313.385	82.586	14.907	1.633.264
7	Trapani	470.947	503.688	309.932	17.966	1.302.533
8	Firenze	842.649	307.569	133.077	1.891	1.285.186
9	Chieti	735.424	239.350	235.072	33.313	1.243.160
10	Asti	565.751	46.712	295.515	30.600	938.578
11	Brindisi	217.242	493.813	180.589	5.894	897.538
12	Bari	76.894	283.185	495.076	4.700	859.855
13	Taranto	336.806	362.282	101.168	1.959	802.215
14	Brescia	652.582	36.767	100.762	6.174	796.284
15	Vicenza	385.972	260.330	112.459	36.237	794.997
16	Padova	303.833	222.194	194.129	30.914	751.071
17	Forlì - Cesena	174.752	222.665	342.263	6.053	745.733
18	Pavia	293.753	265.641	147.844	36.702	743.941
19	Foggia	12.415	249.642	443.141	19.763	724.961
20	Venezia	362.506	200.642	96.227	5.800	665.176
21	Pordenone	442.143	113.709	47.721	15.523	619.096
22	Udine	342.585	136.170	98.389	16.080	593.223
23	Agrigento	214.301	288.295	64.164	325	567.084
24	Modena	281.019	134.663	106.847	6.463	528.991
25	Reggio Emilia	88.162	252.831	145.907	11.406	498.306
	<i>Altre Province</i>	4.516.506	2.473.485	2.102.487	96.985	9.189.464
	ITALIA	19.969.816	10.045.249	8.681.262	656.573	39.352.901

Distribuzione della giacenza vino per Provincia



NB; L'allocazione delle Regioni nelle aree geografiche segue lo schema ISTAT: **Nord:** Piemonte, Valle d'Aosta, Liguria, Lombardia, Trentino-Alto Adige, Veneto, Friuli - Venezia Giulia, Emilia – Romagna; **Centro:** Toscana, Umbria, Marche, Lazio; **Sud:** Abruzzo, Molise, Campania, Puglia, Basilicata, Calabria; **Isole:** Sicilia, Sardegna

QUALI VINI nella cantina Italia?

Circa il 51% del vino detenuto è a DOP, con una netta prevalenza del rosso (oltre il 55%). Il 25,5% del vino è a IGP, anche qui con prevalenza del rosso (circa il 57%), mentre i vini varietali detenuti costituiscono appena l'1,7% del totale. Il restante 22,1% circa è costituito da vini da tavola.

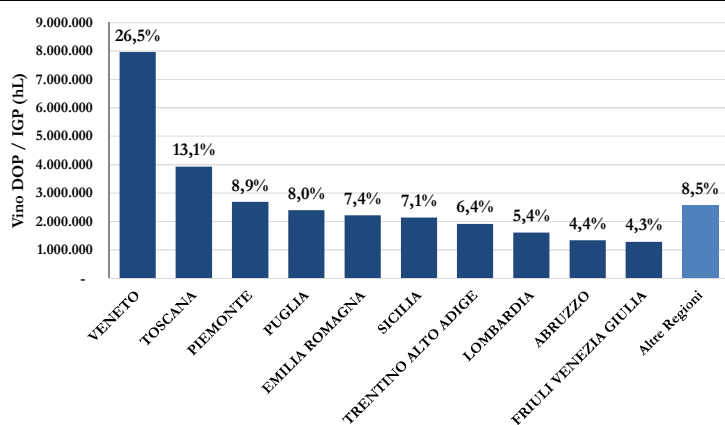
I vini da Agricoltura Biologica rappresentano il 5,6% del totale detenuto.

Nonostante il gran numero di DO presenti (524), 10 denominazioni costituiscono circa il 39% del totale dei vini a DO presenti; le prime 20 denominazioni rappresentano oltre la metà del totale delle DO (57%).

Tabella 6. Vini DOP e IGP detenuti in Italia al 1 novembre 2019

		ettolitri	%
1	PROSECCO	2.139.201	7,1
2	TERRE SICILIANE	1.150.025	3,8
3	VENETO	1.115.272	3,7
4	DELLE VENEZIE	1.102.240	3,7
5	TOSCANO O TOSCANA	1.097.168	3,7
6	SICILIA	1.090.519	3,6
7	PUGLIA	1.047.120	3,5
8	CHIANTI	998.645	3,3
9	MONTEPULCIANO D'ABRUZZO	962.380	3,2
10	SALENTO	935.295	3,1
11	RUBICONE	772.863	2,6
12	CHIANTI CLASSICO	671.428	2,2
13	CONEGLIANO VALDOBBIADENE PROSECCO	625.320	2,1
14	FRANCIACORTA	509.196	1,7
15	TRENTINO	506.668	1,7
16	PROVINCIA DI VERONA O VERONESE	504.009	1,7
17	VALPOLICELLA RIPASSO	481.210	1,6
18	BAROLO	470.335	1,6
19	EMILIA O DELL' EMILIA	442.840	1,5
20	AMARONE DELLA VALPOLICELLA	442.195	1,5
	<i>Altre DOP/IGP</i>	<i>12.951.134</i>	<i>43,1</i>
	Totale DOP/IGP	30.015.065	100,0

Vini a DOP/IGP detenuti per regione



Altri VINI

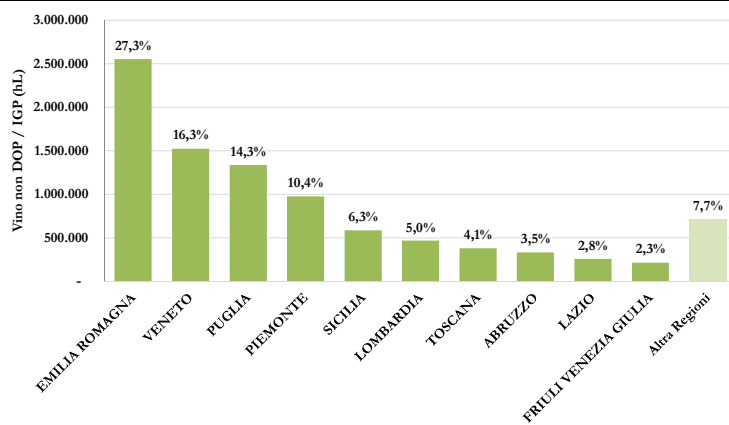
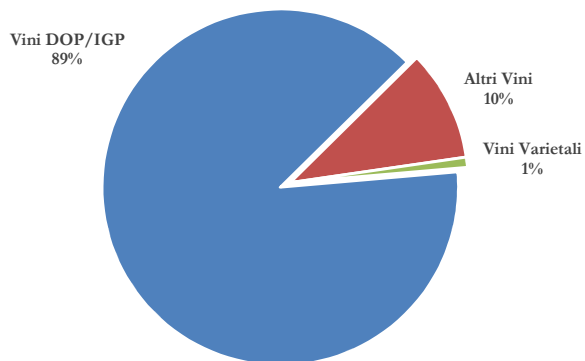


Tabella 7. Vini da agricoltura biologica detenuti

Prodotto	ettolitri
Vini DOP/IGP	1.959.809
Altri Vini	221.791
Vini Varietali	20.190
ITALIA	2.201.790

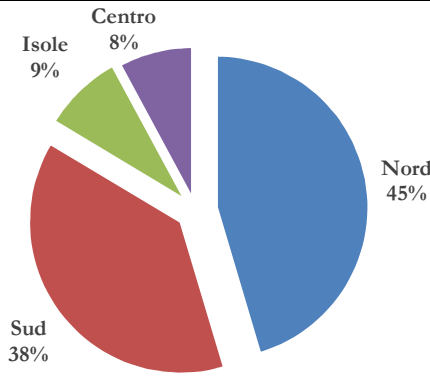


3. MOSTI detenuti in Italia al 1 novembre 2019

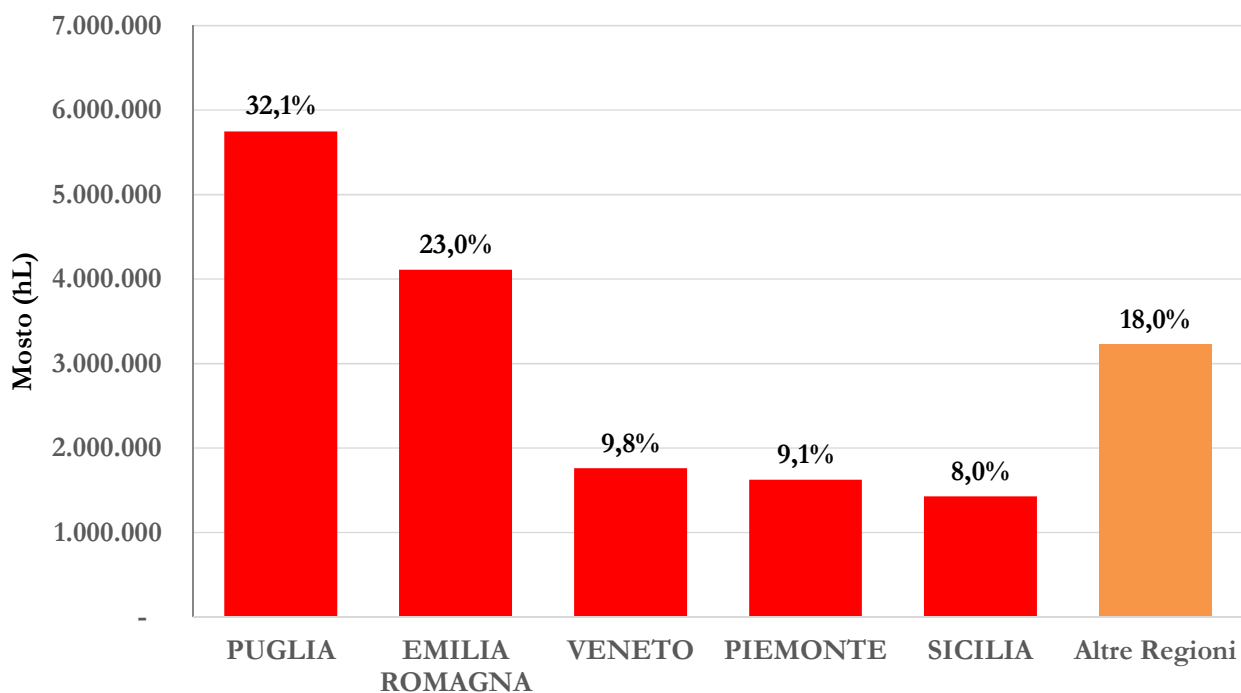
Come per il vino, la gran parte dei mosti italiani è detenuto nelle regioni del nord (45%), anche se la prima regione detentrica di mosti è la Puglia (32%), seguita dall'Emilia Romagna (23%).

Tabella 8. Giacenze mosto in Italia per tipologia e per distribuzione territoriale

Mosti	ettolitri	%	di cui BIO	%
Mosto concentrato	68.632	0,4%	13.338	0,9%
MCR	225.267	1,3%	15.041	1,0%
Altri mosti	17.605.197	98,4%	1.471.285	98,1%
ITALIA	17.899.096	100%	1.499.664	100,0%



Distribuzione della giacenza mosti per Regione



4. VNAIF detenuti in Italia al 1 novembre 2019

I vini nuovi ancora in fermentazione sono 12,4 milioni di hl, allocati per il 54% al Nord, per il 21% al Sud, per il 13% nelle Isole e per il rimanente 12% nelle regioni centrali.