



*Ministero delle politiche agricole alimentari e forestali*

## Cereali – Mercato nazionale: Gennaio - Luglio del 2013.

Andamento dei prezzi di grano tenero, grano duro,  
orzo e mais.

A cura del MIPAAF

Direzione generale delle politiche internazionali e dell'Unione europea

Unità IV

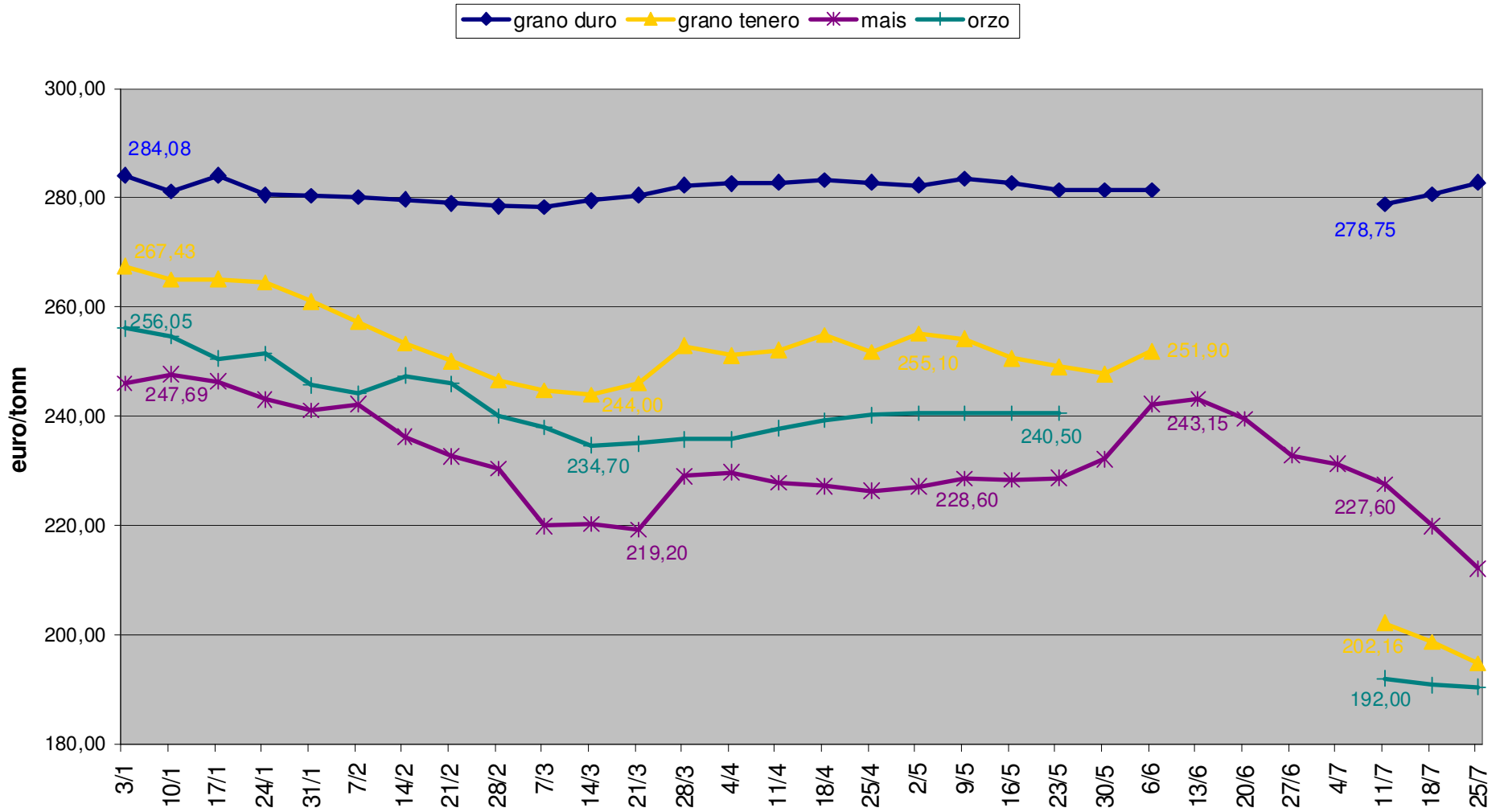
# Camere di commercio interessate alla rilevazione dei prezzi:

<b>Grano tenero</b>	<b>Grano duro</b>	<b>Orzo</b>	<b>Mais</b>
Alessandria	Bologna	Alessandria	Alessandria
Bologna	Cagliari	Bologna	Bologna
Firenze	Catania	Grosseto	Mantova
Grosseto	Foggia	Milano	Milano
Milano	Grosseto	Napoli	Napoli
Napoli	Milano	Padova	Padova
Padova	Napoli	Roma	Perugia
Perugia	Roma		Reggio-Emilia
Roma			Roma
Torino			Treviso
Treviso			Udine
Udine			
Verona			

# Media settimanale dei prezzi dei cereali - anno 2013

- Il prossimo grafico riguarda i prezzi gennaio-luglio nei principali mercati nazionali.
- Per ogni cereale viene eseguita la media tra i prezzi settimanali rilevati e comunicati dalle Camere di Commercio.
- I risultati sono riportati graficamente nella seguente tabella.

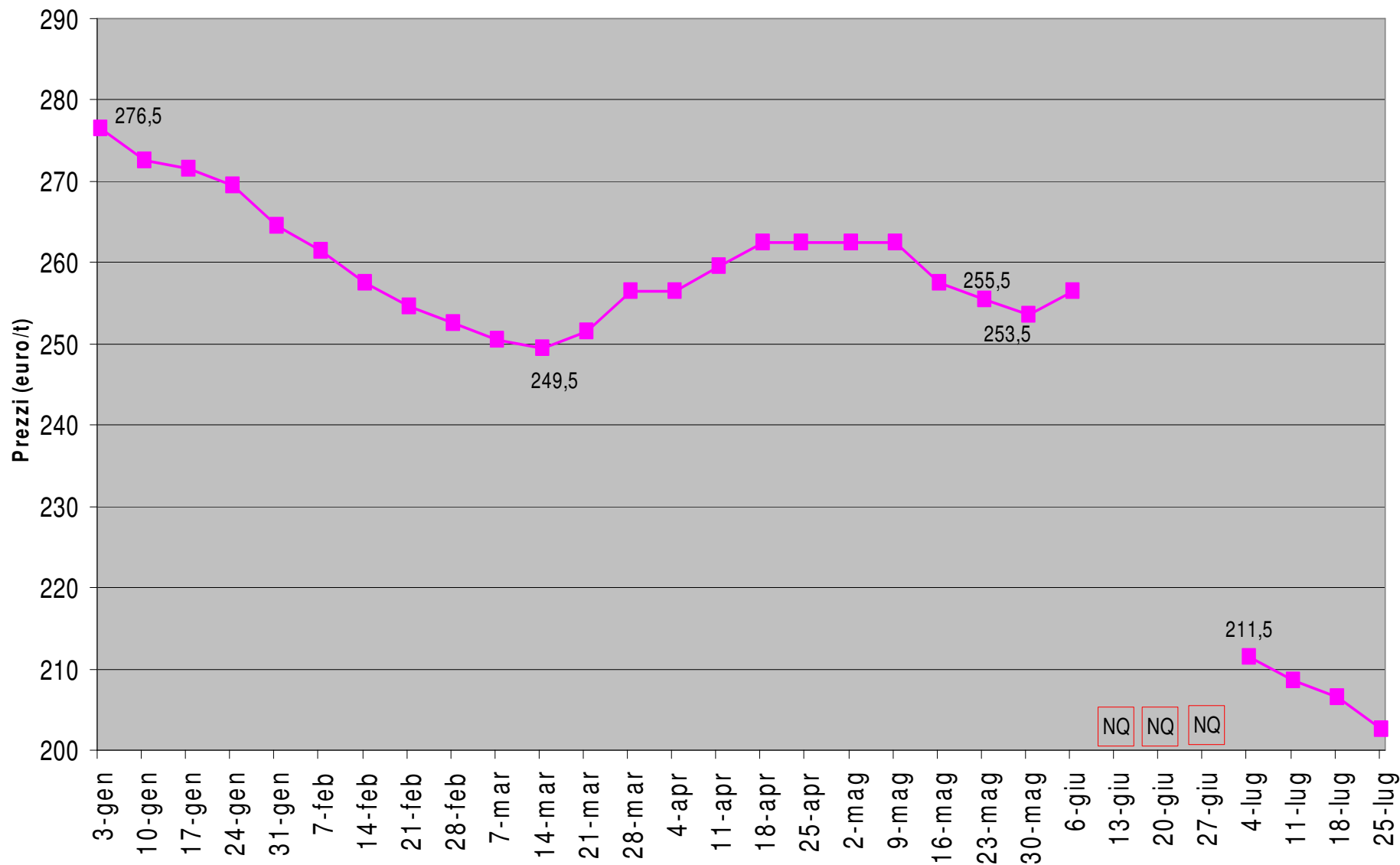
## Anno 2013 - Andamento dei prezzi medi dei cereali



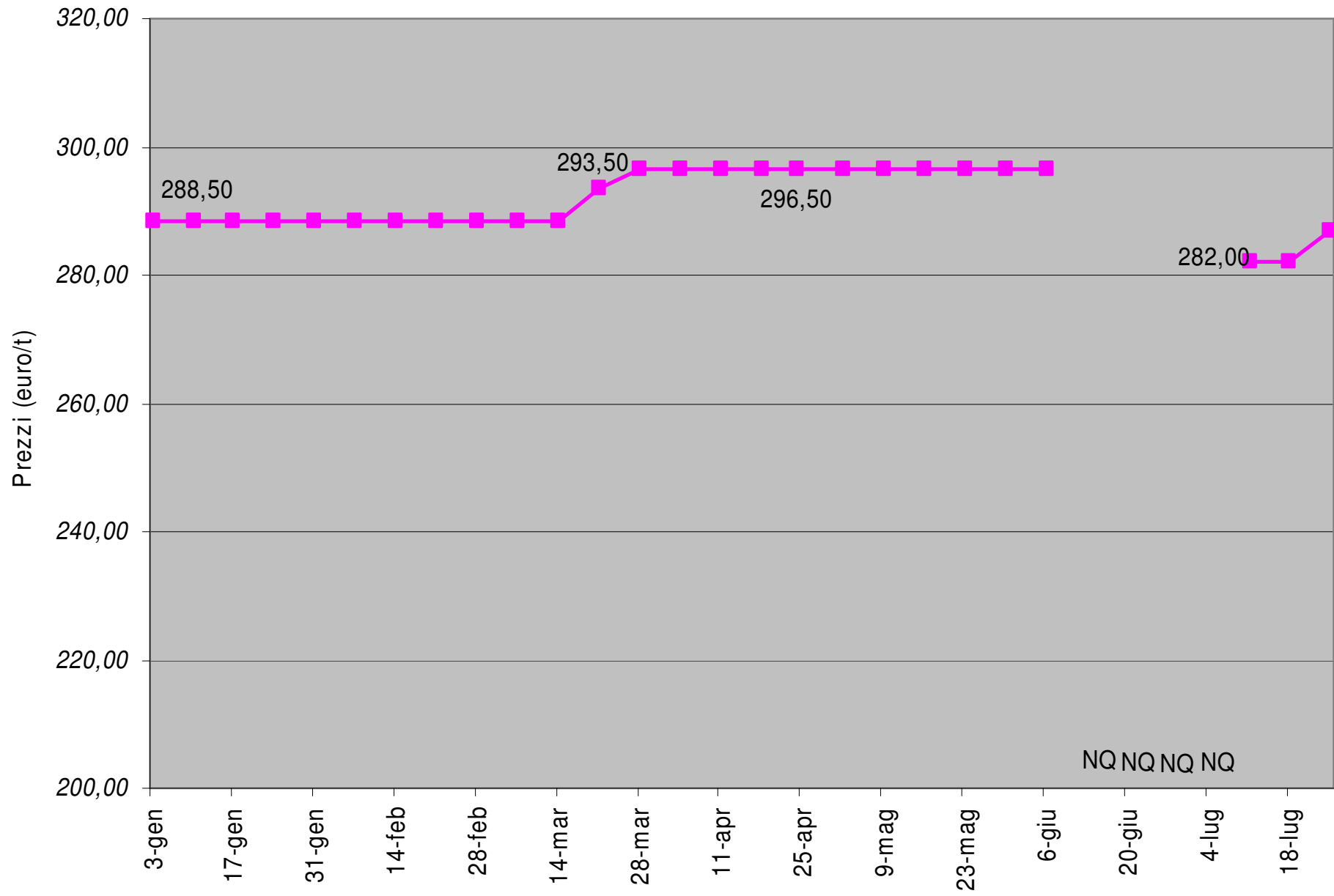
# Prezzi dei cereali sulla piazza di Bologna:

- I successivi grafici fanno riferimento al mercato di Bologna e alla seguente tipologia di cereali:
  - frumento tenero nazionale <<fino>>;
  - frumento duro <<fino>> p.s. 80;
  - mais nazionale comune;
  - orzo nazionale pesante.

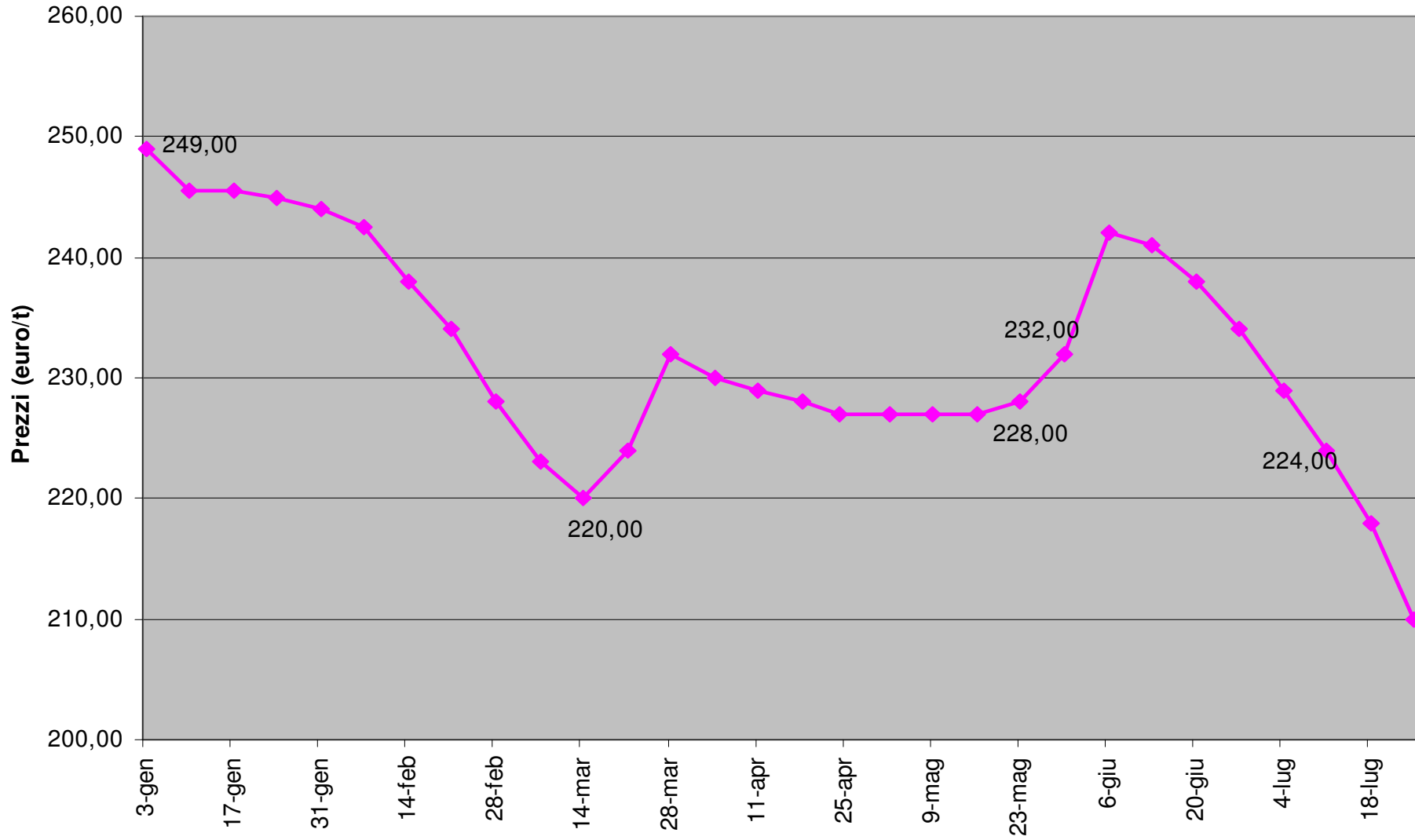
## Andamento dei prezzi del grano tenero - Bologna "fino classe 3"



Anno 2013 - Andamento dei prezzi del grano duro "fino centro" a Bologna

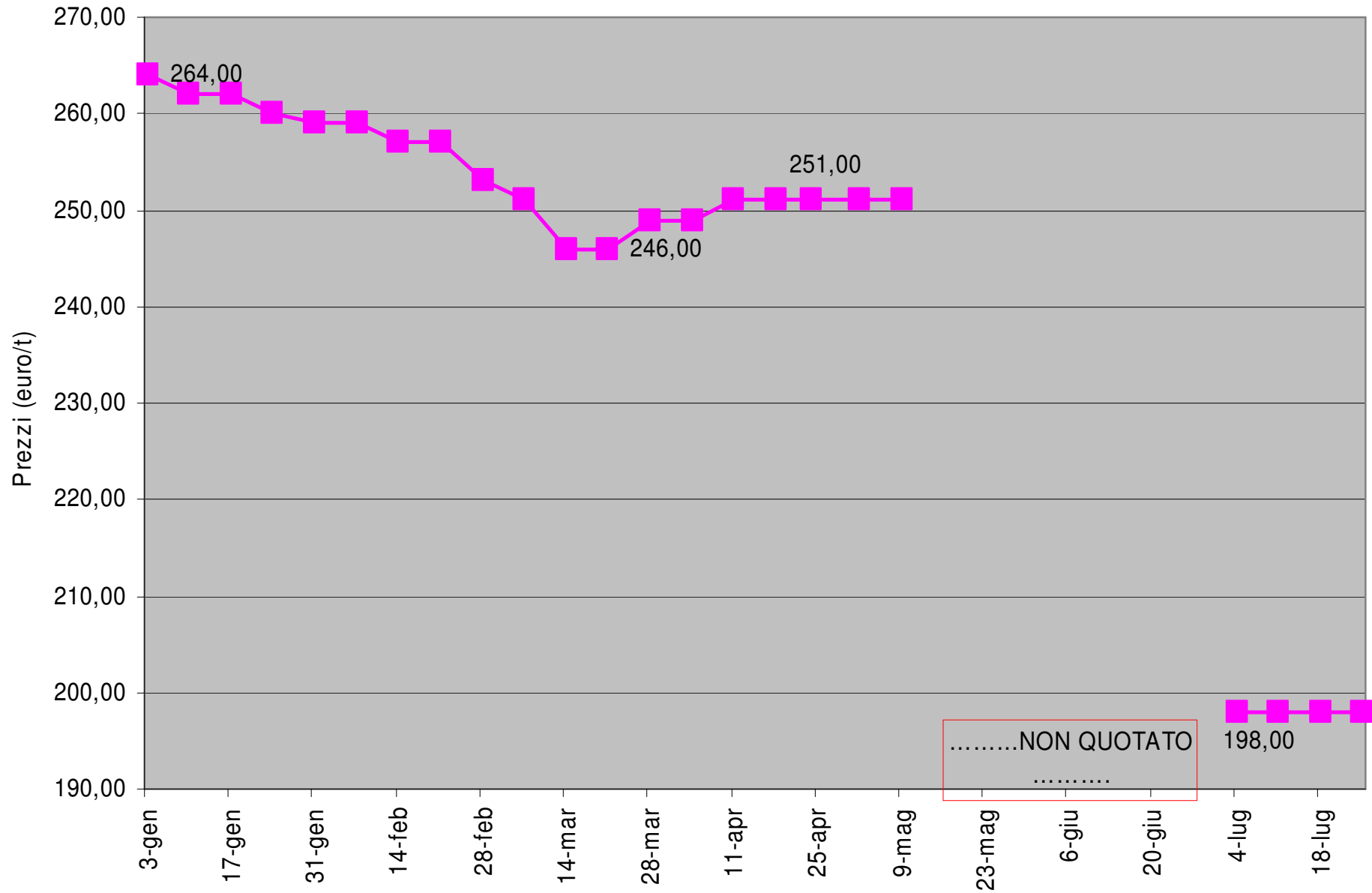


Anno 2013 - Andamento del prezzo del mais - Bologna





# Andamento del mercato dell'orzo - Bologna 2013



Grazie per l'attenzione