

mipaaf

ministero delle
politiche agricole
alimentari e forestali

Dipartimento dell'Ispettorato centrale della tutela della
qualità e repressione frodi dei prodotti agroalimentari

ICQRF

CANTINA ITALIA

dati al 15 novembre 2019

**Vini, mosti, denominazioni detenuti in Italia da
soggetti obbligati alla tenuta del**

Registro telematico Vini

report n. 20/2019

scaricabile dal sito www.politicheagricole.it



La Cantina Italia al 15 novembre 2019

Il Report è redatto dall'ICQRF sulla base dei dati contenuti nei registri telematici del vino.

La banca dati contiene i dati di oltre **615mila vasi vinari, 17.000 produttori** e registra annualmente circa **30 milioni di operazioni enologiche**. ICQRF stima che la banca dati contenga almeno il 96% del vino e dei mosti detenuti in Italia.

Alla data del 15 novembre 2019 negli stabilimenti enologici italiani erano presenti circa 43 milioni di ettoltri di vino, oltre 15,5 milioni di ettoltri di mosti e 14,5 milioni di ettoltri di vino nuovo ancora in fermentazione (VNAIF).

1. LA SITUAZIONE IN SINTESI

Alla data del 15 novembre 2019 negli stabilimenti enologici italiani erano presenti circa 43 milioni di ettoltri di vino, oltre 15,5 milioni di ettoltri di mosti e 14,5 milioni di ettoltri di vino nuovo ancora in fermentazione (VNAIF). Al 15 novembre 2018 i vini presenti in Italia ammontavano a oltre 42.9 milioni di ettoltri, i mosti erano oltre 15,3 milioni di ettoltri e circa 15,3 milioni erano i VNAIF.

Oltre il 60% del vino in Italia è fisicamente detenuto nelle regioni del Nord. Nel solo Veneto è presente circa un quarto del vino nazionale, grazie alle giacenze delle province di Treviso e Verona (9%). Le due predette province detengono più vino rispetto alla Puglia e Sicilia sommate assieme.

Oltre il 50% del vino detenuto è a DOP, con una prevalenza del rosso (53,5%). Il 25,9% del vino è a IGP, anche qui con prevalenza del rosso (55,2%), mentre i vini varietali detenuti costituiscono appena l'1,6% del totale. Il restante 22,3% è costituito da vini da tavola.

I vini da Agricoltura Biologica rappresentano il 5,8% del totale detenuto.

Nonostante il gran numero di DO presenti (524), 10 denominazioni costituiscono oltre il 39% del totale dei vini a DO presenti; le prime 20 denominazioni rappresentano oltre la metà del totale delle DO (57,2%). Il "Prosecco" (con le 4 denominazioni) è la maggiore Denominazione detenuta.

2. VINO detenuto in Italia al 15 novembre 2019

Tabella 1. Giacenze vino in Italia per tipologia e colore

VINI	ettolitri	%
vini DOP	21.579.772	50,3
<i>bianco</i>	9.675.029	22,5
<i>rosato</i>	349.279	0,8
<i>rosso</i>	11.555.464	26,9
vini IGP	11.102.566	25,9
<i>bianco</i>	4.589.048	10,7
<i>rosato</i>	386.923	0,9
<i>rosso</i>	6.126.595	14,3
varietali	686.721	1,6
vini da tavola e altri	9.565.095	22,3
ITALIA	42.934.153	100

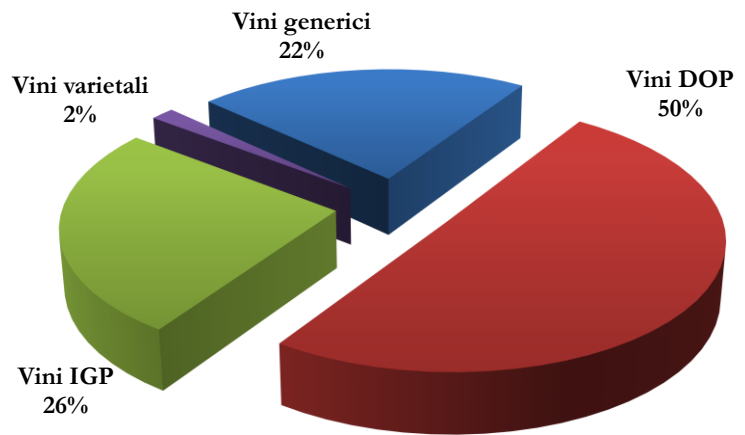
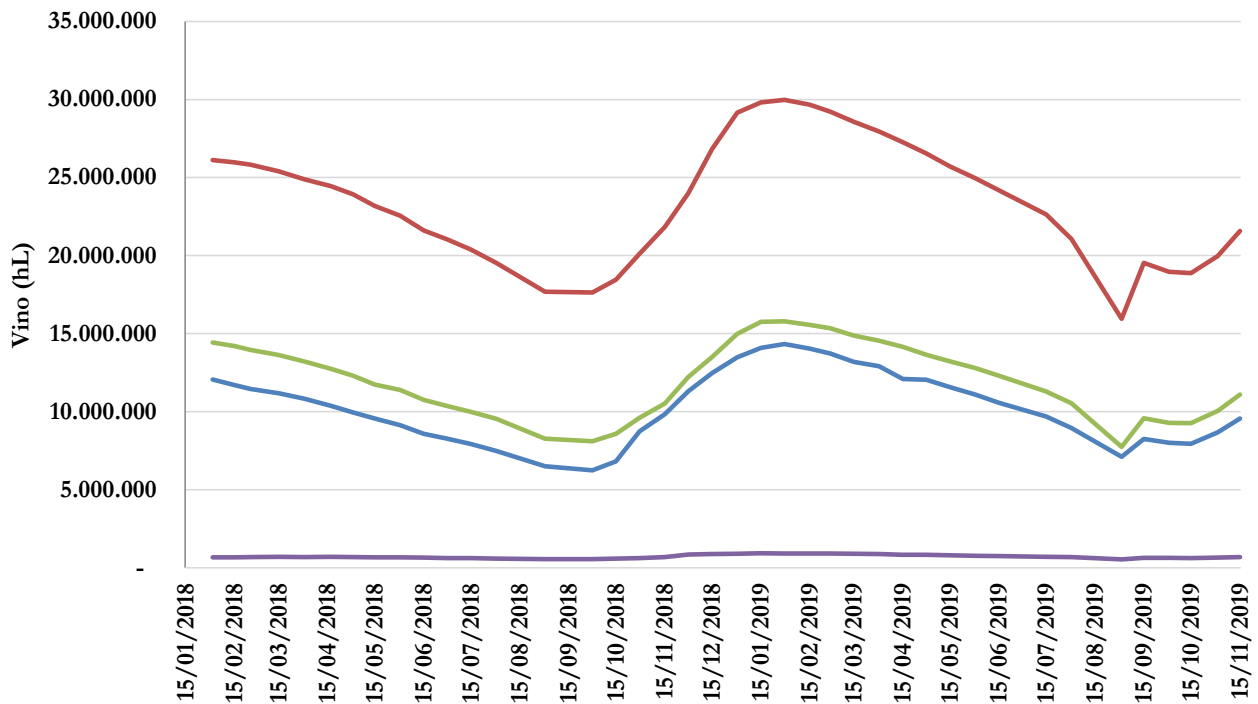


Figura 2. Andamento del vino in giacenza per tipologia: 15 gennaio 2018 – 15 novembre 2019



Dove si trova fisicamente il vino in Italia?

Oltre il 60% del vino in Italia è fisicamente detenuto nelle regioni del Nord. Nel solo Veneto è presente circa un quarto del vino nazionale, grazie alle giacenze delle province di Treviso e Verona (9%). Le due predette province detengono più vino rispetto alla Puglia e Sicilia sommate assieme.

Tabella 1. Distribuzione della giacenza vino per regione e per area geografica

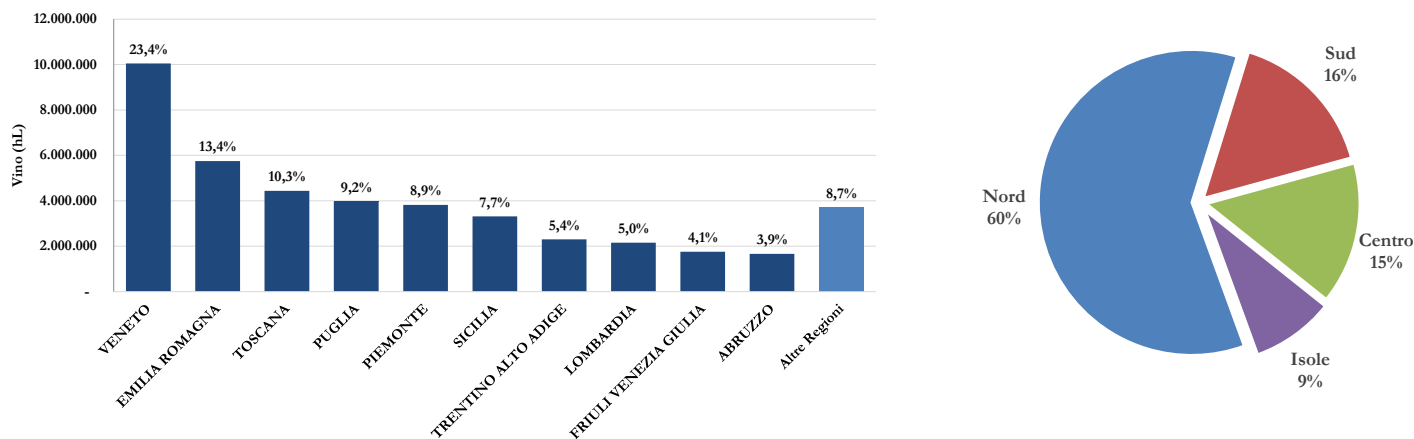


Tabella 2. Distribuzione della giacenza vino per Regione e tipologia

Regione	Vini_DOP (hL)	Vini_IGP (hL)	Altri_vini (hL)	Vini_Varietali (hL)	Totale_Vini (hL)
VENETO	6.042.175	2.455.464	1.327.625	225.584	10.050.848
EMILIA ROMAGNA	1.092.755	1.630.144	2.924.167	104.909	5.751.976
TOSCANA	2.847.516	1.209.105	372.531	9.108	4.438.259
PUGLIA	806.363	1.742.814	1.368.240	48.038	3.965.455
PIEMONTE	2.638.773	199.511	887.114	91.739	3.817.137
SICILIA	1.372.883	1.209.179	708.917	23.289	3.314.267
TRENTINO ALTO ADIGE	1.761.204	401.304	121.628	18.446	2.302.582
LOMBARDIA	1.191.541	473.005	425.588	62.744	2.152.878
FRIULI VENEZIA GIULIA	1.129.992	390.748	197.702	38.374	1.756.816
ABRUZZO	1.024.355	300.304	301.469	37.819	1.663.948
MARCHE	400.792	209.647	160.127	11.107	781.673
LAZIO	216.582	288.604	265.506	5.685	776.376
CAMPANIA	334.647	176.961	200.313	1.800	713.722
UMBRIA	223.084	183.019	34.243	1.960	442.306
SARDEGNA	253.615	83.288	89.369	3.022	429.295
MOLISE	51.999	40.561	97.831	1.801	192.193
CALABRIA	66.489	69.189	42.215	589	178.481
BASILICATA	80.841	34.136	19.637	430	135.045
LIGURIA	26.562	5.576	16.007	271	48.415
VALLE D'AOSTA	17.603	8	4.865	5	22.481
ITALIA	21.579.772	11.102.566	9.565.095	686.721	42.934.153

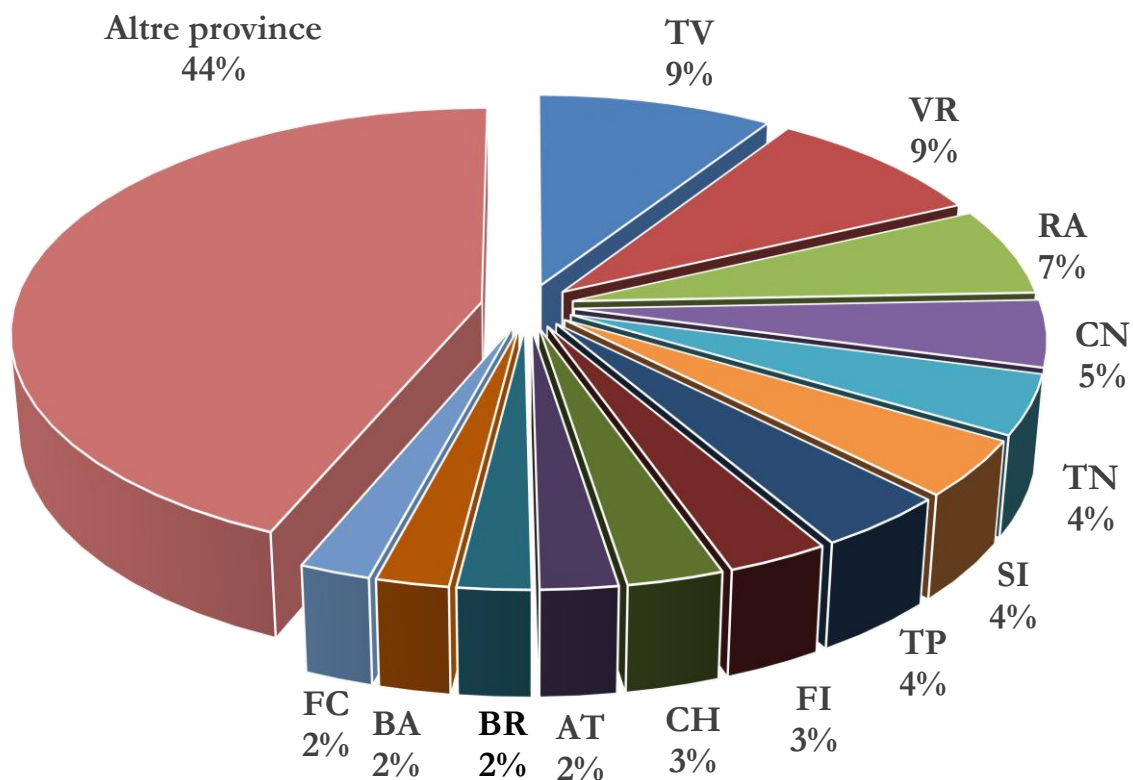
Tabella 4. Distribuzione della giacenza vino per area geografica e tipologia

Area Geografica	Vini_DOP (hL)	Vini_IGP (hL)	Altri_vini (hL)	Vini_Varietali (hL)	Totale_Vini (hL)
Nord	13.900.605	5.555.760	5.904.696	542.072	25.903.133
Sud	2.364.695	2.363.966	2.029.705	90.477	6.848.843
Centro	3.687.974	1.890.374	832.407	27.860	6.438.614
Isole	1.626.498	1.292.467	798.287	26.311	3.743.562
ITALIA	21.579.772	11.102.566	9.565.095	686.721	42.934.153
Valori percentuali					
Area Geografica	DOP (%)	IGP (%)	Altri_vini (%)	Varietali (%)	Totale_Vini (%)
Nord	64,4	50,0	61,7	78,9	60,3
Sud	11,0	21,3	21,2	13,2	16,0
Centro	17,1	17,0	8,7	4,1	15,0
Isole	7,5	11,6	8,3	3,8	8,7
ITALIA	100,0	100,0	100,0	100,0	100,0

Tabella 5. Distribuzione della giacenza vino per Provincia e tipologia

	Provincia	Vini_DOP (hL)	Vini_IGP (hL)	Altri_vini (hL)	Vini_Varietali (hL)	Totale_Vini (hL)
1	Treviso	2.589.079	781.037	533.129	58.598	3.961.843
2	Verona	2.346.400	963.426	381.639	94.658	3.786.123
3	Ravenna	111.958	680.210	1.867.533	57.080	2.716.780
4	Cuneo	1.545.072	139.153	316.759	52.607	2.053.592
5	Trento	1.381.461	348.944	88.845	17.372	1.836.622
6	Siena	1.299.949	345.390	104.509	1.993	1.751.841
7	Trapani	601.398	645.389	445.467	18.419	1.710.673
8	Firenze	855.553	323.289	134.649	1.847	1.315.338
9	Chieti	728.052	244.082	237.033	35.061	1.244.227
10	Asti	622.487	43.748	301.548	30.604	998.387
11	Brindisi	232.793	516.068	190.814	5.889	945.563
12	Bari	86.574	317.964	529.539	4.367	938.445
13	Forlì - Cesena	213.280	312.412	381.968	7.423	915.083
14	Taranto	326.833	388.972	97.859	1.912	815.576
15	Brescia	666.475	36.611	104.990	6.336	814.413
16	Foggia	12.031	291.800	481.096	26.507	811.434
17	Padova	342.021	229.927	201.256	30.037	803.241
18	Pavia	316.504	282.207	157.543	40.832	797.086
19	Vicenza	382.074	270.468	108.459	35.208	796.209
20	Pordenone	525.377	145.833	47.961	16.336	735.507
21	Udine	410.127	166.627	116.618	16.516	709.887
22	Venezia	380.110	208.384	100.759	7.077	696.330
23	Agrigento	241.772	289.166	66.999	325	598.261
24	Modena	322.097	137.718	107.528	6.062	573.404
25	Reggio Emilia	122.941	276.184	160.177	11.600	570.901
	<i>Altre Province</i>	4.917.355	2.717.560	2.300.419	102.055	10.037.389
	ITALIA	21.579.772	11.102.566	9.565.095	686.721	42.934.153

Distribuzione della giacenza vino per Provincia



NB; L'allocazione delle Regioni nelle aree geografiche segue lo schema ISTAT: **Nord:** Piemonte, Valle d'Aosta, Liguria, Lombardia, Trentino-Alto Adige, Veneto, Friuli - Venezia Giulia, Emilia – Romagna; **Centro:** Toscana, Umbria, Marche, Lazio; **Sud:** Abruzzo, Molise, Campania, Puglia, Basilicata, Calabria; **Isole:** Sicilia, Sardegna

QUALI VINI nella cantina Italia?

Oltre il 50% del vino detenuto è a DOP, con una prevalenza del rosso (53,5%). Il 25,9% del vino è a IGP, anche qui con prevalenza del rosso (55,2%), mentre i vini varietali detenuti costituiscono appena l'1,6% del totale. Il restante 22,3% è costituito da vini da tavola.

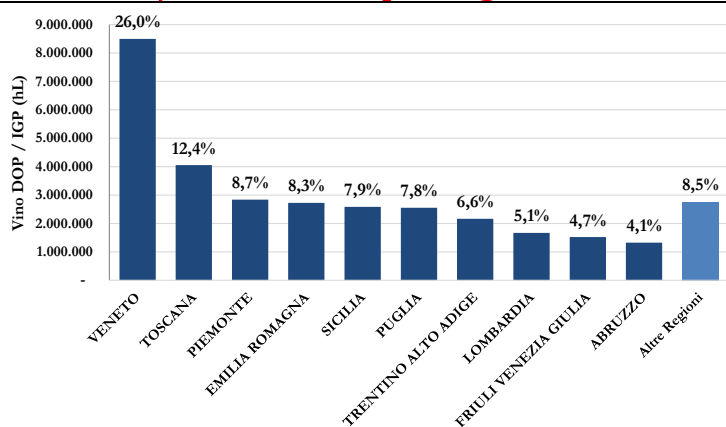
I vini da Agricoltura Biologica rappresentano il 5,8% del totale detenuto.

Nonostante il gran numero di DO presenti (524), 10 denominazioni costituiscono oltre il 39% del totale dei vini a DO presenti; le prime 20 denominazioni rappresentano oltre la metà del totale delle DO (57,2%).

Tabella 6. Vini DOP e IGP detenuti in Italia al 15 novembre 2019

		ettolitri	%
1	PROSECCO	2.444.333	7,5
2	TERRE SICILIANE	1.329.019	4,1
3	SICILIA	1.311.697	4,0
4	PUGLIA	1.185.033	3,6
5	VENETO	1.168.266	3,6
6	TOSCANO O TOSCANA	1.158.419	3,5
7	DELLE VENEZIE	1.144.727	3,5
8	RUBICONE	1.054.706	3,2
9	CHIANTI	1.030.883	3,2
10	SALENTO	970.657	3,0
11	MONTEPULCIANO D'ABRUZZO	963.750	2,9
12	CONEGLIANO VALDOBBIADENE PROSECCO	736.369	2,3
13	CHIANTI CLASSICO	669.546	2,0
14	TRENTINO	640.393	2,0
15	PROVINCIA DI VERONA O VERONESE	513.441	1,6
16	FRANCIACORTA	508.957	1,6
17	TRE VENEZIE	482.039	1,5
18	BAROLO	467.643	1,4
19	VALPOLICELLA RIPASSO	466.553	1,4
20	EMILIA O DELL' EMILIA	459.154	1,4
	<i>Altre DOP/IGP</i>	<i>13.976.756</i>	<i>42,8</i>
	Totale DOP/IGP	32.682.338	100,0

Vini a DOP/IGP detenuti per regione



Altri VINI

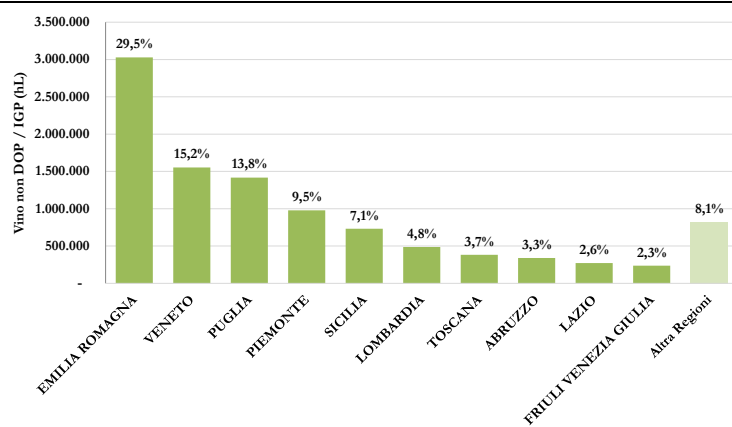
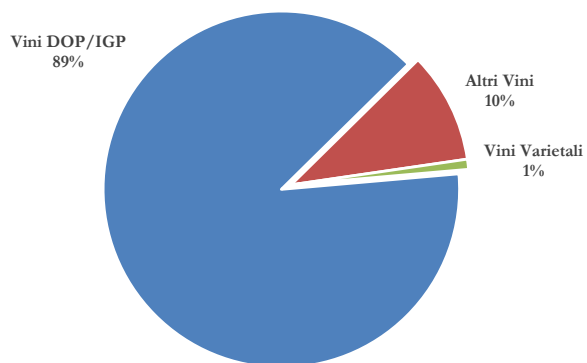


Tabella 7. Vini da agricoltura biologica detenuti

Prodotto	ettolitri
Vini DOP/IGP	2.218.289
Altri Vini	252.115
Vini Varietali	22.978
ITALIA	2.493.382

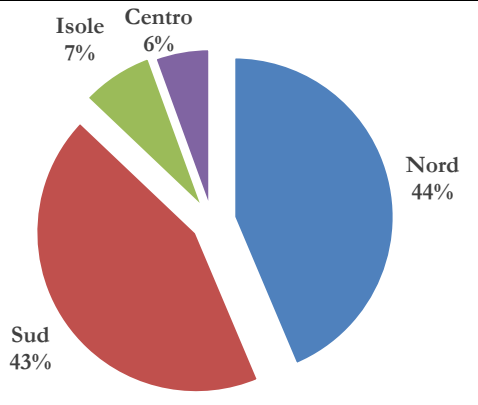


3. MOSTI detenuti in Italia al 15 novembre 2019

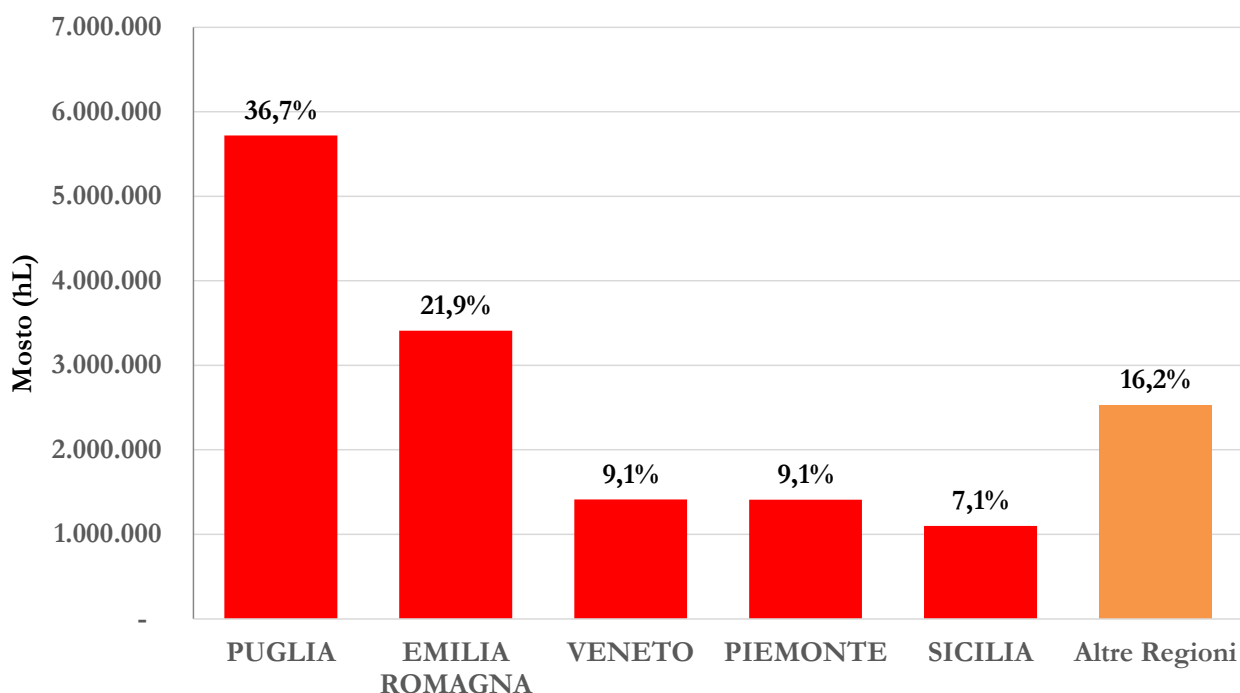
La gran parte dei mosti italiani è detenuto nelle regioni del nord (44%) e del sud (43%) Italia. La prima regione detentrica di mosti è la Puglia (36,7%), seguita dall'Emilia Romagna (21,9%).

Tabella 8. Giacenze mosto in Italia per tipologia e per distribuzione territoriale

Mosti	ettolitri	%	di cui BIO	%
Mosto concentrato	66.768	0,4%	13.014	1,0%
MCR	192.175	1,2%	13.604	1,0%
Altri mosti	15.320.641	98,3%	1.297.052	98,0%
ITALIA	15.579.584	100%	1.323.671	100,0%



Distribuzione della giacenza mosti per Regione



4. VNAIF detenuti in Italia al 15 novembre 2019

I vini nuovi ancora in fermentazione sono 14,5 milioni di hl, allocati per il 51,6% al Nord, per il 23,2% al Sud, per il 15,6% nelle regioni centrali e per il rimanente 9,6% nelle Isole.