



**REGIONE CALABRIA
DIPARTIMENTO 6
AGRICOLTURA, FORESTE, FORESTAZIONE**

SERVIZIO FITOSANITARIO REGIONALE

**RELAZIONE ATTIVITA' REDATTA AI SENSI DELL'ART. 7 DEL DECRETO
MINISTERIALE N. 22682 DEL 15 NOVEMBRE 2011**

FINANZIAMENTO DEL PROGETTO ESECUTIVO PER LA REALIZZAZIONE DI N. 1 CENTRO DI MOLTIPLICAZIONE DEL TORYMUS SINENSIS, ANTAGONISTA NATURALE DEL CINIPIDE GALLIGENO DEL CASTAGNO

Premessa

Nel Piano Castanicolo Nazionale, approvato dalla Conferenza Stato Regioni nella seduta del 18 novembre 2010, è stato inserito uno specifico documento tecnico "Riferimenti tecnici di attuazione della Lotta biologica al cinipide orientale del castagno con *Torymus sinensis*", redatto dall'Università di Torino.

In base alle decisioni assunte nel corso della riunione del 27 luglio 2011 presso il MIPAAF la Regione Calabria ha aderito al Progetto con lo scopo di favorire l'insediamento del *Torymus sinensis* nelle aree castanicole della Calabria attraverso:

- a) la realizzazione di un sito di moltiplicazione di *Torymus sinensis* nel territorio della regione, così da rendere indipendente la Calabria dalla fornitura esterna del *Torymus sinensis*;
- b) il compimento di rilasci di *Torymus sinensis* nel territorio della regione al fine di consentire una efficace colonizzazione del territorio.

La Regione Calabria con decreto DG n. 15243/2012 ha individuato nell'Agenzia Regionale per lo Sviluppo ed i Servizi in Agricoltura – ARSSA – il soggetto tecnico attuatore del progetto in questione.

Attività sviluppata

Il rilascio del parassitoide, nella primavera 2013, è stato preceduto dal monitoraggio delle fasi fenologiche dei castagni, condotto nel mese di aprile, nei luoghi più indicati per i lanci.

La campagna di informazione condotta nello scorso anno dal Servizio Fitosanitario Regionale in collaborazione con i tecnici dell'ARSSA, attraverso l'organizzazione di incontri tecnici, è stata finalizzata a mettere in evidenza che l'unico rimedio efficace contro questa fitopatia è la lotta biologica tramite il suo antagonista naturale *Torymus sinensis*.

Infatti, molte aziende agricole ed alcuni enti locali hanno manifestato l'intenzione, successivamente condotta a termine, di acquistare direttamente il parassitoide per integrare i lanci già previsti dal progetto MIPAAF INFOBIOCAST.

Grazie a tale iniziativa, sono stati consegnati alla Regione Calabria, n. 63 lanci del parassitoide *Torymus sinensis* ad implementazione dei 15 lanci assegnati e rilasciati lo scorso anno.

Inoltre, come già accennato, alcune aziende agricole ed alcuni Comuni e Comunità Montane hanno acquistato privatamente un totale di 79 lanci del parassitoide.

Gli operatori castanicoli e gli enti locali di cui sopra, hanno goduto del coordinamento tecnico del Servizio Fitosanitario Regionale, onde evitare duplicazioni di rilascio nelle località prescelte ed al fine di individuare il miglior periodo di intervento.

Quest'anno si è, dunque, potuta intraprendere un'azione più incisiva, con l'effettuazione di un numero elevato di lanci di *Torymus sinensis*.

Gli enti locali ed i castanicoltori che hanno effettuato i lanci nei comprensori di propria competenza si sono approvvigionati del parassitoide *Torymus sinensis* attraverso la società GREEN WOOD SERVICE S.r.l.

Le operazioni di rilascio delle coppie di *Torymus sinensis* sono state portate a termine il più celermente possibile su tutto il territorio regionale.

Distribuzione del numero di rilasci di *Torymus sinensis* sul territorio regionale suddiviso per province

PROVINCIA	MIPAAF	ENTI/PRIVATI	GRATUITI*	CASTAGNI MONUMENTALI**	TOTALE
CATANZARO	14	42	5	1	62
COSENZA	21	29	5	1	56
CROTONE	4	8	--	--	12
REGGIO CAL.	16	--	--	3	19
VIBO VAL.	8	--	--	--	8
TOTALE	63	79	10	5	157

Il totale dei lanci forniti alla Regione Calabria dal progetto MIPAAF- INFOBIOCAST ha riguardato anche il rilascio del parassitoide per il centro di moltiplicazione, che non aveva avuto luogo lo scorso anno in quanto le piantine di castagno non erano sufficientemente sviluppate per la finalità.

La zona che accoglie questo centro di moltiplicazione ricade in agro di Paterno Calabro, Località Montebeltrano, presso il CSD di proprietà dell'Agenzia Regionale per i Servizi e lo Sviluppo Agricolo (ARSSA).

Inoltre si segnala che la società GREEN WOOD SERVICE ha inviato in Calabria, oltre ai lanci acquistati dai privati e dagli Enti locali, alcuni lanci gratuiti (n° 5) riconducibili all'iniziativa "*Torymus per castagni monumentali*", finalizzata a proteggere castagni di particolare pregio segnalati opportunamente.



In definitiva, in Calabria sono stati effettuati 157 lanci totali così distinti 63 MIPAAF + 94 forniti dalla società GREEN WOOD SERVICE, distribuiti su 91 comuni, per come nel seguito indicato:

in provincia di **COSENZA** sono stati effettuati **56 lanci in 33 comuni**:

- Acri, Aiello Calabro, Aprigliano, Bianchi, Carpanzano, Cerzeto, Colosimi, Lattarico, Luzzi, Malito, Malvito, Marano Principato, Marzi, Mendicino, Mongrassano, Montalto Uffugo,

Panettieri, Parenti, Paterno Calabro, Pedace, Rogliano, Rossano, Rota Greca, Rovito, San Benedetto Ullano, San Donato di Ninea, San Martino di Finita, San Pietro in Guarano, San Vincenzo la Costa, Santa Caterina Albanese, Sant'Agata d'Esaro, Santo Stefano di Rogliano, Serra Pedace.

in provincia di **CATANZARO** sono stati effettuati **62 lanci in 30 comuni**:

- Albi, Amaroni, Belcastro, Carlopoli, Cenadi, Centrache, Cerva, Cicala, Conflenti, Davoli, Decollatura, Gimigliano, Girifalco, Martirano, Miglierina, Motta Santa Lucia, Olivadi, Palermiti, Petronà, Platania, San Pietro Apostolo, San Sostene, Serrastretta, Sersale, Sorbo San Basile, Soveria Mannelli, Taverna, Torre di Ruggiero, Valleflorita, Zagarise.

in provincia di **CROTONE** sono stati effettuati **12 lanci in 3 comuni**:

- Cotronei, Mesoraca e Petilia Policastro.

in provincia di **VIBO VALENTIA** sono stati effettuati **8 lanci in 8 comuni**:

- Dinami, Drapia, Filogaso, Limbadi, Nardo di Pace, Pizzoni, San Nicola da Crissa e Spadola.

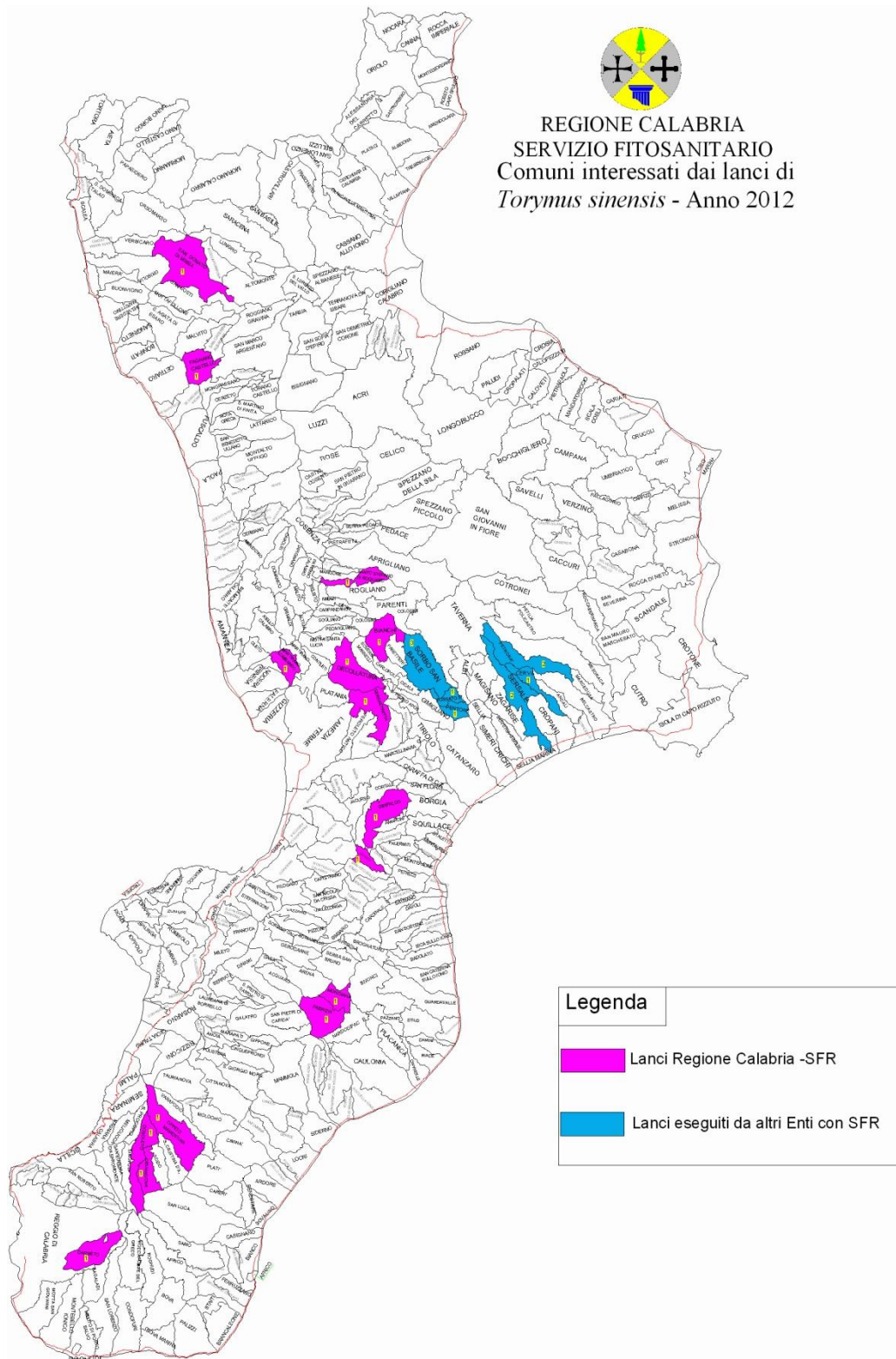
in provincia di **REGGIO CALABRIA** sono stati effettuati **19 lanci in 17 comuni**:

- Bagnara Calabria, Cardeto, Caulonia, Cinquefrondi, Giffone, Mammola, Melicuccà, Molochio, Pazzano, San Giorgio Morgeto, Sant'Eufemia d'Aspromonte, Santa Cristina d'Aspromonte, Santo Stefano d'Aspromonte, Scido, Seminara, Sinopoli, Terranova Sappo Minulio.

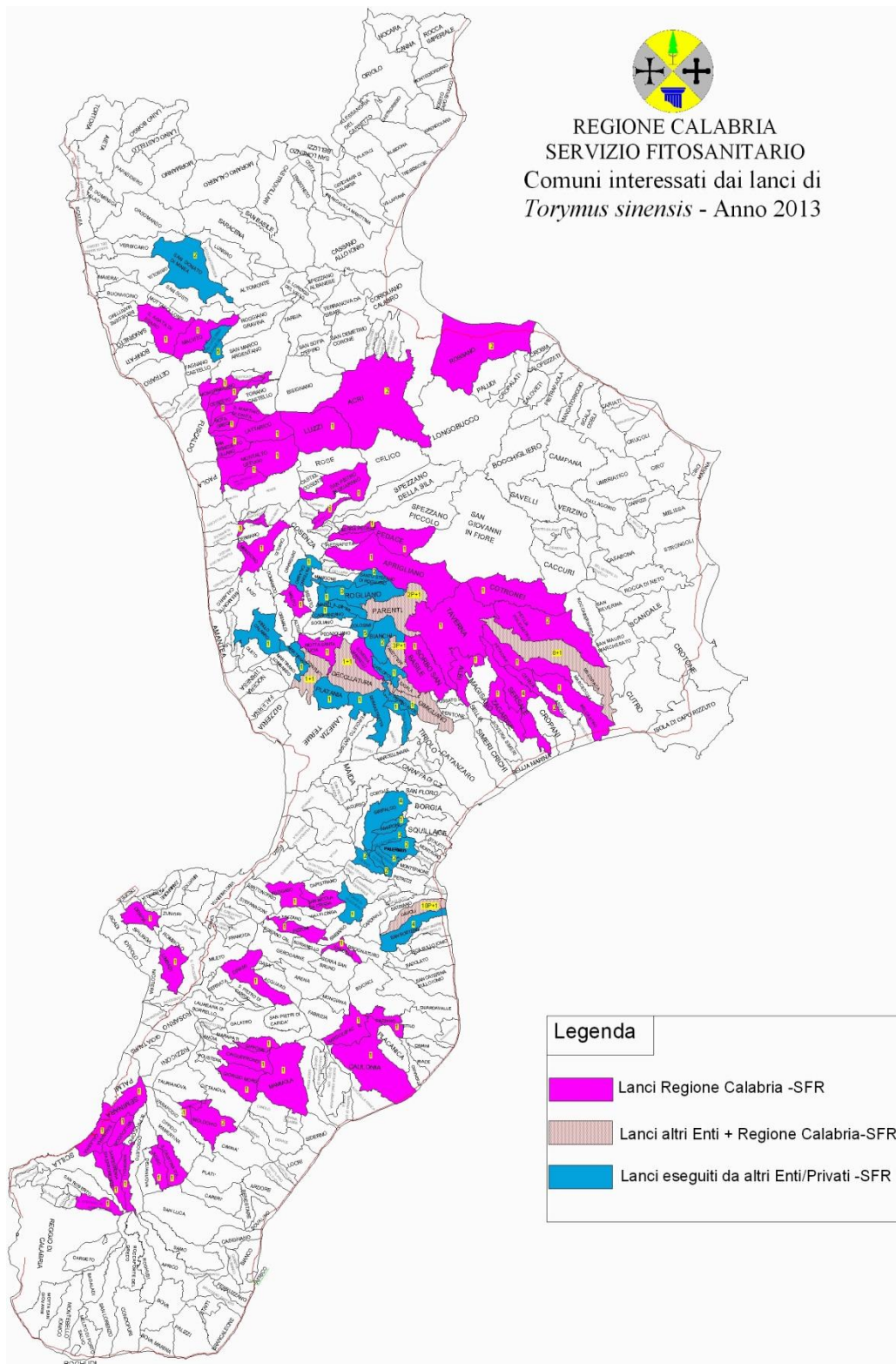
Confidando sulla dispersione naturale del parassitoide e la buona copertura del territorio ottenuta grazie ai numerosi lanci propagativi effettuati nei castagneti di tutte le province, ci si augura una colonizzazione rapida da parte del *Torymus sinensis*, tale da consentire nell'arco temporale di qualche anno, di contenere gli attacchi della vespa cinese entro limiti tollerabili.

Nel seguito vengo riportate immagini e tabelle atte a dettagliare le attività di rilascio.

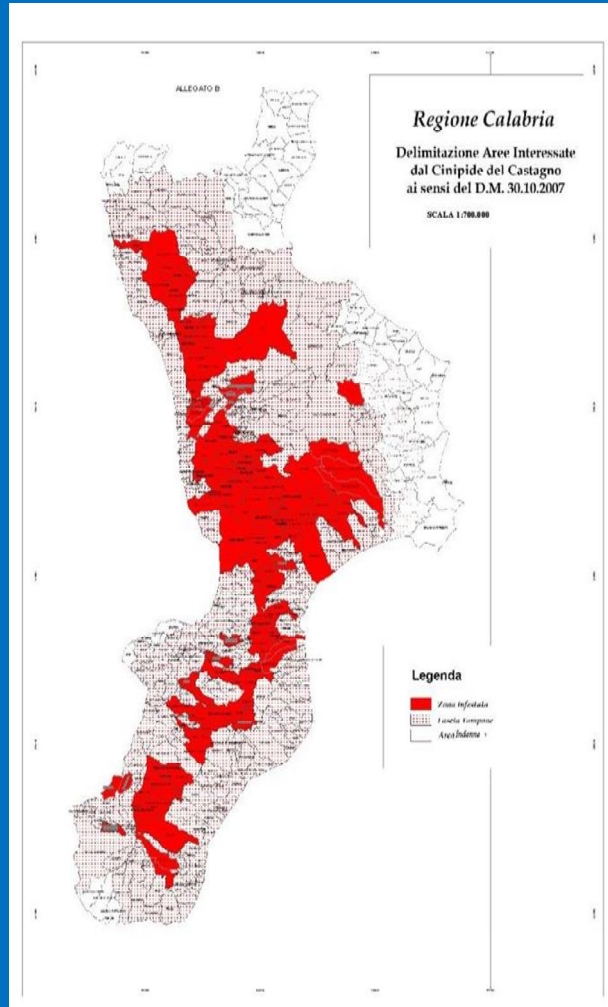
Copertura geografica dei rilasci di *T. sinensis* sul territorio regionale anno 2012



Copertura geografica dei rilasci di *T. sinensis* sul territorio regionale anno 2013



??r??? d?d????? d??? ?? d? ????



Allegato A - DATA e NUMERO DI RILASCI PER COMUNE

DATA RILASCIO	COMUNE	N° rilasci
3 maggio 2013	AMARONI (CZ)	2
	CENADI (CZ)	3
	CENTRACHE (CZ)	2
	GIRIFALCO (CZ)	4
	OLIVADI (CZ)	2
	PALERMITI (CZ)	2
	TORRE DI RUGGIERO (CZ)	1
	VALLEFIORITA (CZ)	2
6 maggio 2013	SANTA CATERINA ALBANESE (CS)	5
	SANT'AGATA D'ESARO (CS)	1
7 maggio 2013	MALVITO (CS)	1
	COLOSIMI (CS)	5
	BIANCHI (CS)	2
8 maggio 2013	PANETTIERI (CS)	4
	COTRONEI (KR)	1
	MARANO PRINCIPATO (CS)	1
9 maggio 2013	MENDICINO (CS)	1
	MESORACA (KR)	1
	MOLOCHIO (RC)	1
	PETILIA POLICASTRO (KR)	1
	ROVITO (CS)	1
	SAN GIORGIO MORGETO (RC)	1
	SAN NICOLA DA CRISSA (VV)	1
	SAN PIETRO IN GUARANO (CS)	1
	SERSALE (CZ)	1
	BAGNARA (RC)	1
	CARPANZANO (CS)	1
	DINAMI (VV)	1
	MARZI (CS)	2
	MELICUCCA'	1
NARDO DI PACE (VV)	1	
ROGLIANO (CS)	3	
PARENTI (CS)	2	
PIZZONI (VV)	1	
SANTA CRISTINA D'ASPRMONTE (RC)	1	
SANTO STEFANO D'ASPRMONTE (RC)	1	
SANTO STEFANO DI ROGLIANO (CS)	2	
SCIDO (RC)	1	
SINOPOLI (RC)	1	
10 maggio 2013	AIELLO CALABRO (CS)	1
	CINQUEFRONDI (RC)	1
	PATERNO CALABRO (CS)	1
13 maggio 2013	CICALA (CZ)	2
	CARLOPOLI (CZ)	1
	GIMIGLIANO (CZ)	2
	MIGLIERINA (CZ)	1
	SAN PIETRO APOSTOLO (CZ)	2
	SERRASTRETTA (CZ)	1

14 maggio 2013	CONFLENTI (CZ)	2
	DECOLLATURA (CZ)	1
	MARTIRANO (CZ)	1
	MESORACA (KR)	7
	MOTTA SANTA LUCIA (CZ)	1
	PLATANIA (CZ)	1
	SOVERIA MANNELLI (CZ)	1
15 maggio 2013	CERZETO (CS)	1
	LATTARICO (CS)	1
	MALITO (CS)	1
	MONGRASSANO (CS)	1
	MONTALTO UFFUGO (CS)	1
	MONTEBELTRANO (CS)	1
	ROTA GRECA (CS)	1
	SAN BENENEDETTO ULLANO (CS)	1
	SAN MARTINO DI FINITA (CS)	1
SAN VINCENZO LA COSTA (CS)	1	
16 maggio 2013	ACRI (CS)	2
	CARDETO (RC)	1
	DECOLLATURA (CZ)	2
	LUZZI (CS)	1
	MOLOCHIO (RC)	1
	ROSSANO (CS)	2
	SINOPOLI (RC)	1
17 maggio 2013	ALBI (CZ)	1
	BELCASTRO (CZ)	2
	CERVA (CZ)	1
	CICALA (CZ)	1
	DAVOLI (CZ)	11
	PETILIA POLICASTRO (KR)	1
	SAN SOSTENE (CZ)	4
	SANT'AGATA D'ESARO (CS)	1
	SERSALE (CZ)	3
	SORBO SAN BASILE (CZ)	1
	TAVERNA (CZ)	1
ZAGARISE (CZ)	1	
18 maggio 2013	GIFFONE (RC)	1
	MAMMOLA (RC)	1
	PAZZANO (RC)	1
19 maggio 2013	SANT'EUFEMIA D'ASPROMONTE (RC)	1
	SEMINARA (RC)	1
	TERRANOVA (RC)	1
20 maggio 2013	SAN DONATO DI NINEA (CS)	
	MESORACA (KR)	2
21 maggio 2013		2
	APRIGLIANO (CS)	1
	PEDACE (CS)	1
	SERRA PEDACE (CS)	1

ALLEGATO B - SITI E NUMERO DI RILASCI DI *Torymus sinensis* ANNO 2013

PROV.	COMUNE	LOCALITA'	COORDINATE UTM	ALTITUDINE
COSENZA	ACRI		623257- 4371742	m. 985 s.l.m.
	ACRI	Pianette	616923 - 4373058	m 767 s.l.m.
	AIELLO CALABRO	Fragolera	604728 - 4329512	m 650 s.l.m.
	APRIGLIANO	Rota	616992 - 4344513	m 935 s.l.m.
	BIANCHI	Verdella 1	611612 - 4330257	m 955 s.l.m.
	BIANCHI	Verdella 2	621688- 4330124	m 954 s.l.m.
	CARPANZANO	Assero	615839 - 4335125	m 873 s.l.m.
	CERZETO	San Nicola	595391 - 4373657	m 523 s.l.m.
	COLOSIMI	Schiavo	619896 - 4331178	m 927 s.l.m.
	COLOSIMI	Piattillo	620448 - 4332180	m 1062 s.l.m.
	COLOSIMI	Censo 1	622280 - 4331960	m 1113 s.l.m.
	COLOSIMI	Censo 2	622375 - 4331903	m 1120 s.l.m.
	COLOSIMI	Visciglie	622533 - 4331995	m 1122 s.l.m.
	LATTARICO	Pagliarella	595439 - 4366884	m 696 s.l.m.
	LUZZI	Serracasino	614447 - 4367391	m 1022 s.l.m.
	MALITO	Conche	608210 - 4337417	m 975 s.l.m.
	MALVITO	Aria del Finocchio	589141 - 4383693	m 721 s.l.m.
	MARANO PRINCIPATO	Orzatele	599514 - 4350708	m 975 s.l.m.
	MARZI	Pallone	620278 - 4333451	m 1128 s.l.m.
	MARZI	Conche d'oro	618128 - 4334370	m 1015 s.l.m.
	MENDICINO	Rizzuto	600994 - 4345868	m 809 s.l.m.
	MONGRASSANO	Aria del vento	594775 - 4376304	m 798 s.l.m.
	MONTALTO UFFUGO	Passo della cupa	595036 - 4360988	m 869 s.l.m.
	PANETTIERI	Carigliette	625213 - 4327716	m 1062 s.l.m.
	PANETTIERI	Gioco	624417 - 4326246	m 1064 s.l.m.
	PANETTIERI	Quercia	625930 - 4326932	m 1075 s.l.m.
	PANETTIERI	San Nicola	626931 - 4325095	m 1026 s.l.m.
	PARENTI	Timpa Chiesa	622777 - 4334621	m 1090 s.l.m.
	PARENTI	Palazzi	620738 - 4335002	m 1022 s.l.m.
	PARENTI	Censi	621410 - 4334931	m 1027 s.l.m.
	PATERNO CALABRO	Pantano	608826 - 4341652	m 831 s.l.m.
	PATERNO CALABRO	Montebeltrano*	611262 - 4339595	m 700 s.l.m.
	PEDACE	Prato piano	616559 - 4347346	m 720 s.l.m.
	ROGLIANO	Madonna sottana	619544 - 4335218	m 976 s.l.m.
	ROGLIANO	Tavarano	620559 - 4335871	m 824 s.l.m.
	ROGLIANO	Spitalicchio	621793 - 4337354	m 905 s.l.m.
	ROSSANO	Cozzo del pesco	634346 - 4377658	m 998 s.l.m.
	ROSSANO	Patire	634916 - 4379610	m 828 s.l.m.
	ROTA GRECA	Tognano	595311 - 4369220	m 681 s.l.m.
	ROVITO	Madonna della pietà	614561 - 4353231	m 843 s.l.m.
S. BENEDETTO ULLANO	Iucci	596489 - 4364457	m 509 s.l.m.	
S. DONATO DI NINEA	Cuazzu	590732 - 4397078	m 893 s.l.m.	
S. DONATO DI NINEA	Cegliastro	588443 - 4396455	m 958 s.l.m.	
S. MARTINO DI FINITA	Piano di S. Francesco	594702 - 4371474	m 706 s.l.m.	
S. PIETRO IN GUARANO	Cerasita	615912 - 4358003	m 944 s.l.m.	
S. VINCENZO LA COSTA	Russe	596424 - 4357755	m 916 s.l.m.	
S.CATERINA ALBANESE	Vignale	592651 - 4382499	m 474 s.l.m.	

	S.CATERINA ALBANESE	Boiano	591841 - 4383336	m 472 s.l.m.
	S.CATERINA ALBANESE	Quartarone	591081 - 4381648	m 615 s.l.m.
	S.CATERINA ALBANESE	Mercuriello	592700 - 4380992	m 536 s.l.m.
	S.CATERINA ALBANESE	Paiodo	592965 - 4380392	m 518 s.l.m.
	SANT'AGATA D'ESARO	Pantanelle	583462 - 4384101	m 604 s.l.m.
	SANT'AGATA D'ESARO	Ursia**	585891 - 4384920	m 560 s.l.m.
	S. STEFANO DI ROGLIANO	Manche	617509 - 4338388	m 1093 s.l.m.
	S. STEFANO DI ROGLIANO	Mauritana	619689 - 4340027	m 1213 s.l.m.
	SERRA PEDACE	Maliperto	616406 - 4348891	m 808 s.l.m.
CATANZARO	ALBI	Sicia	639207 - 4321546	m 797 s.l.m.
	AMARONI	Destre	622612 - 4293598	m 703 s.l.m.
	AMARONI	Prezzamara	625413 - 4293699	m 478 s.l.m.
	BELCASTRO	Difisella	651807 - 4321636	m 815 s.l.m.
	BELCASTRO	Lattarusa	633898 - 4322261	m 735 s.l.m.
	CARLOPOLI	Vuggisano	625745 - 4322298	m 963 s.l.m.
	CENADI	Salimo	622123 - 4287446	m 626 s.l.m.
	CENADI	Casello Minghiozzo	620837 - 4288040	m 744 s.l.m.
	CENTRACHE	Ingresso strada Arenella	635631 - 4288612	m 607 s.l.m.
	CENTRACHE	Arenella(incrocio	624713 - 4289341	m 688 s.l.m.
	CERVA	Amenta	650019 - 4323531	m 930 s.l.m.
	CICALA	Vuggisano	627540 - 4321689	m 1006 s.l.m.
	CICALA	Campanella	627554 - 432122	m 897 s.l.m.
	CICALA	Pietroguaitieri**	627954 - 4321786	m 871 s.l.m.
	CONFLENTI	Querciola	610836 - 4324172	m 831 s.l.m.
	CONFLENTI	Timpone (Annetta)	611729 - 4323381	m 957 s.l.m.
	DAVOLI	Cuccuruta 1	626582 - 4278077	m 791 s.l.m.
	DAVOLI	Cuccuruta 2	626272 - 4277977	m 870 s.l.m.
	DAVOLI	Grumulia 1	626993 - 4278083	m 671 s.l.m.
	DAVOLI	Grumulia 2	627074 - 4277629	m 835 s.l.m.
	DAVOLI	Pontanelle 1	627095 - 4277866	m 769 s.l.m.
	DAVOLI	Pontanelle 2	626948 - 4277279	m 889 s.l.m.
	DAVOLI	Pietra Papa	627917 - 4277810	m 726 s.l.m.
	DAVOLI	Bosco	627550 - 4277111	m 926 s.l.m.
	DAVOLI	Giafante	626394 - 4276943	m 852 s.l.m.
	DAVOLI	Maiolo	626233 - 4277100	m 876 s.l.m.
	DAVOLI	Ziia	627746 - 4277999	m 693 s.l.m.
	DECOLLATURA	Pietra dell'Acqua	618222 - 4320174	m 1041 s.l.m.
	DECOLLATURA	Bado-Trifoglio	620796 - 4318993	m 1121 s.l.m.
	GIMIGLIANO	Colle Stretto	630727 - 4314173	m 819 s.l.m.
	GIMIGLIANO	Manche	628600 - 4317688	m 881 s.l.m.
	GIRIFALCO	Pietra Venere	621642 - 4295626	m 781 s.l.m.
	GIRIFALCO	Rimitello 1	622143 - 4294626	m 854 s.l.m.
	GIRIFALCO	Rimitello 2	622868 - 4294604	m 789 s.l.m.
	GIRIFALCO	Area Camping	621705 - 4295395	m 846 s.l.m.
	MARTIRANO	Pianette-Pennicchia	606981 - 4327446	m 378 s.l.m.
MIGLIERINA	Portella	625301 - 4316271	m 1017 s.l.m.	
MOTTA SANTA LUCIA	Marignano	624251 - 4325508	m 954 s.l.m.	
OLIVADI	Fontana Perrotta	622467 - 4289053	m 800 s.l.m.	
OLIVADI	Griale	622589 - 4287917	m 656 s.l.m.	
PALERMITI	Montagna	625085 - 4290205	m 681 s.l.m.	

	PALERMITI	Arenella	624931 - 4289490	m 680 s.l.m.	
	PETRONA'	Manulata	649556 - 4323874	m 1020 s.l.m.	
	PLATANIA	Acquavona	615710 - 4320160	m 995 s.l.m.	
	SAN PIETRO APOSTOLO	Piano di Pasqualazzo	629685 - 4317114	m 874 s.l.m.	
	SAN PIETRO APOSTOLO	Destre	625815 - 4318506	m 864 s.l.m.	
	SAN SOSTENE	Mancusa	628649 - 4276775	m 789 s.l.m.	
	SAN SOSTENE	Jzza	628443 - 4276497	m 792 s.l.m.	
	SAN SOSTENE	Salice	627628 - 4275708	m 894 s.l.m.	
	SAN SOSTENE	Cicuti	627256 - 4274031	m 945 s.l.m.	
	SERRASTRETTA	Mancuse	621629 - 4317949	m 1042 s.l.m.	
	SERSALE	Tre Fontane	649186 - 4319932	m 815 s.l.m.	
	SERSALE	Cipino	647798 - 4319874	m 757 s.l.m.	
	SERSALE	Vecchiarello 1	645897 - 4322480	m 1195 s.l.m.	
	SERSALE	Vecchiarello 2	645891 - 4322473	m 1190 s.l.m.	
	SORBO SAN BASILE	Chianette	682378 - 4321476	m 814 s.l.m.	
	SOVERA MANNELLI	Vescovo	620976 - 4326260	m 872 s.l.m.	
	TAVERNA	Pulleo	635881 - 4321693	m 908 s.l.m.	
	TORRE DI RUGGIERO	Noci-Sant'Agnese	627332 - 4280011	m 855 s.l.m.	
	CROTONE	VALLEFIORITA	Schiavi	623643 - 4292901	m 696 s.l.m.
		VALLEFIORITA	Sotto Torre Eolica	624177 - 4293511	m 650 s.l.m.
ZAGARISE		Carrozzino	645640- 4321361	m 1020 s.l.m.	
COTRONEI		Birbiglianni	651527- 4336716	m 830 s.l.m.	
MESORACA		Lorenzo	652976- 4326303	m 905 s.l.m.	
MESORACA		Giosino	653003- 4325682	m 973 s.l.m.	
MESORACA		Piano di Giove	651981 -4325485	m 1053 ss.l.m.	
MESORACA		Acqua della Pietra	650803- 4325472	m 1172 s.l.m.	
MESORACA		Sciuma	652976 - 4326303	m 978 s.l.m.	
MESORACA		Passu da Serra	651935 - 4326471	m 927 s.l.m.	
MESORACA		Omo Morto	651955 - 4328288	m 959 s.l.m.	
MESORACA		Monacelli	651873 - 4327902	m 959 s.l.m.	
MESORACA		Colla	651628 4328054	m 1054 s.l.m.	
PETILIA POLICASTRO		Musco-Ferro	649102 4332352	m 1080 s.l.m.	
PETILIA POLICASTRO		Braschi	651852 4329512	m 700 s.l.m.	
VIBO VALENTIA		DINAMI	Monzoreto	602068 4263683	m 650 s.l.m.
		DRAPIA	Torregalli	580173 - 4277739	m 650 s.l.m.
		FILOGASO	Tonicurto	606581 - 4281352	m 285 s.l.m.
		LIMBADI	Cassimbadi	585499 - 4271489	m 450 s.l.m.
		NARDO DI PACE	Zupeppe	617476 - 4257253	m 750 s.l.m.
	PIZZONI	Toluccio	608961 - 4274441	m 550 s.l.m.	
	SAN NICOLA DA CRISSA	Camunni	614422 - 4280173	m 500 s.l.m.	
	SPADOLA	Cannella	616695 - 4272443	m 850 s.l.m.	
REGGIO CALABRIA	BAGNARA	Solano	570319 - 4234824	m 550 s.l.m.	
	CARDETO	Castanea**	570945 - 4216571	m 1044 s.l.m.	
	CAULONIA	Pezzolo	620012 - 4255875	m 600 s.l.m.	
	CINQUEFRONDI	Busale	596726 - 4253856	m 400 s.l.m.	
	GIFFONE	Contura	601530 - 4254037	m 800 s.l.m.	
	MAMMOLA	Tavolone	607785 - 4250608	m 730 s.l.m.	
	MELICUCCA'	Chiusa	575012 - 4237987	m 600 s.l.m.	
	MOLOCHIO	Cuvaluta	590325 - 4239354	m 450 s.l.m.	
	MOLOCHIO	Viola**	589978 - 4239573	m 420 s.l.m.	

	PZZANO	Tappo	623604 - 4259077	m 862 s.l.m.
	S. GIORGIO MORGETO	Candeloro	597420 - 4248008	m 600 s.l.m.
	SANT'EUFEMIA D'ASPR.	Zorrica	574408 - 4234025	m 837 s.l.m.
	SANTA CRISTINAD'ASPR	Calvario	585199 - 4234287	m 530 s.l.m.
	S. STEFANO D'ASPR.	Mannoli	570087 - 4225479	m 1000 s.l.m.
	SCIDO	Pedia	583077 - 4232359	m 768 s.l.m.
	SEMINARA	Vaianu	576583 - 4241919	m 378 s.l.m.
	SINOPOLI	Scursunara	577412 - 4234539	m 550 s.l.m.
	SINOPOLI	Petto**	577470- 4233111	m 800 s.l.m.
	TERRANOVA SAPPO M.	Pioca	588686 - 4240466	m 250 s.l.m.

*Centro di moltiplicazione

**Castagno monumentale

Tanto si doveva

Dott.ssa Carmela Barbalace